

ВСЕРОССИЙСКАЯ ПРОВЕРОЧНАЯ РАБОТА**БИОЛОГИЯ****11 КЛАСС****Вариант 2****Инструкция по выполнению работы**

Проверочная работа состоит из одной части и включает в себя 14 заданий. На выполнение работы по биологии отводится 1 час 30 минут (90 минут).

Ответом к заданиям является последовательность цифр, число, слово (словосочетание) или короткий свободный ответ, который записывается в отведённом для этого месте работы. В случае записи неверного ответа зачеркните его и запишите рядом новый.

При выполнении заданий Вы можете пользоваться черновиком. Записи в черновике не учитываются при оценивании работы. Советуем выполнять задания в том порядке, в котором они даны. Для экономии времени пропускайте задание, которое не удаётся выполнить сразу, и переходите к следующему. Если после выполнения всей работы у Вас останется время, Вы сможете вернуться к пропущенным заданиям.

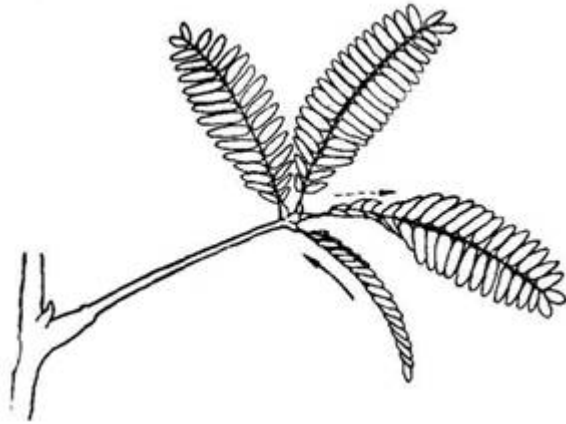
Баллы, полученные Вами за выполненные задания, суммируются.

Постарайтесь выполнить как можно больше заданий и набрать наибольшее количество баллов.

Желаем успеха!

1

В опыте экспериментатор прикасается к листьям стыдливой мимозы, они быстро складываются в продольном направлении и опускаются книзу. Через некоторое время листья снова принимают прежнее положение.



1.1. Какое общее свойство живых организмов иллюстрирует опыт?

Ответ: _____

1.2. Приведите пример аналогичного явления у животных.

Ответ: _____

2 Изучите фрагмент экосистемы, представленный на рисунке, и выполните задания.



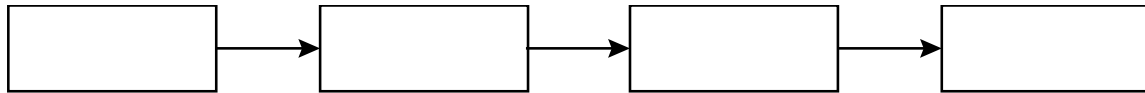
2.1. Выберите из приведённого ниже списка два понятия или термина, которые можно использовать для **экологического описания кролика** в экосистеме.

- 1) продуцент
- 2) консумент
- 3) фитофаг
- 4) доминирующий вид
- 5) паразит

Ответ:

--	--

2.2. Составьте пищевую цепь из четырёх организмов, в которую входит шакал. В ответе запишите последовательность букв.

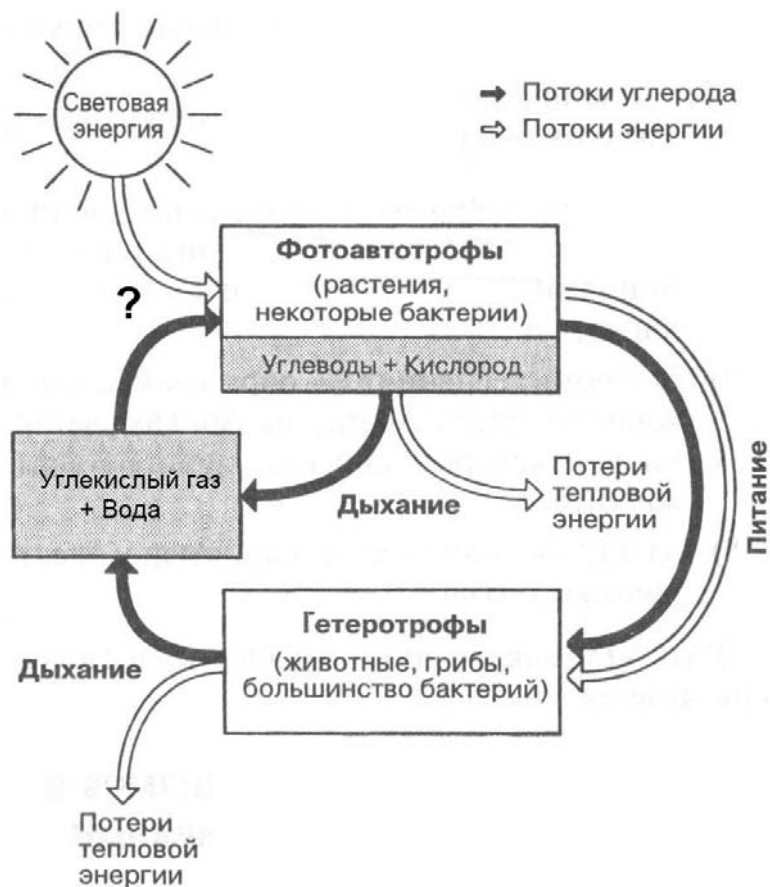


2.3. Правило гласит: «только 10% энергии поступает от каждого предыдущего трофического уровня к последующему». Рассчитайте количество энергии (в кДж), которое перейдёт на уровень орлана при первичной годовой продукции экосистемы 176000 кДж. Объясните свои расчёты.

Ответ:

3

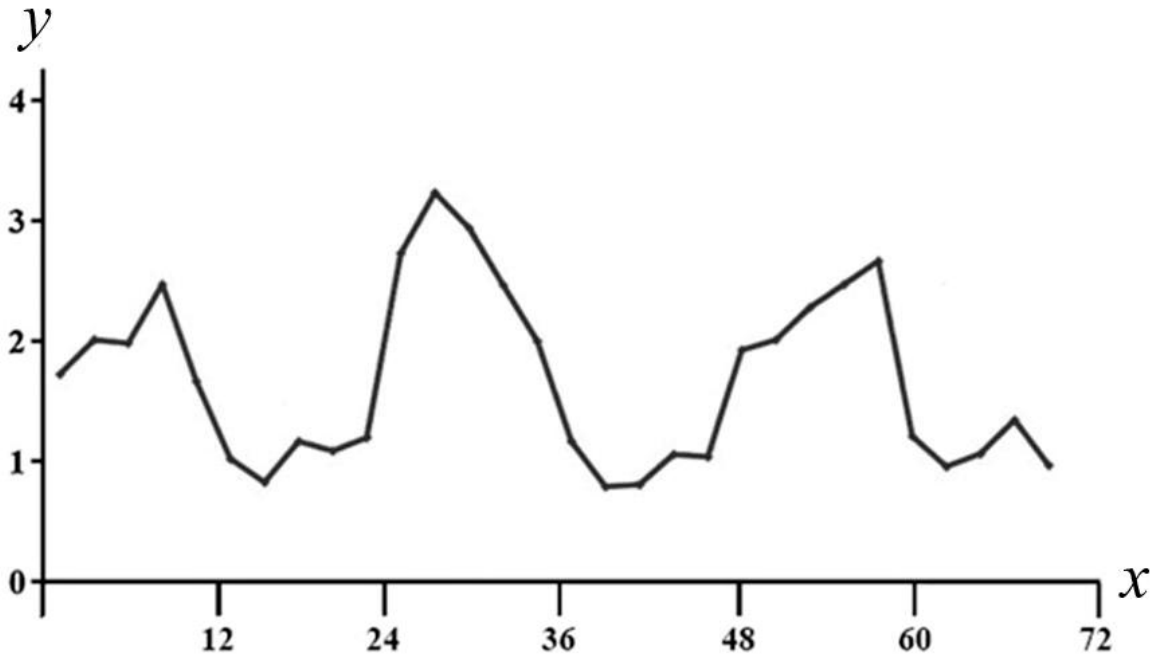
Рассмотрите рисунок, на котором представлена схема круговорота углерода в природе. Название какого процесса обозначено на схеме вопросительным знаком?



□ Ответ: _____

4

Пётр поместил в аквариум 15 мальков рыбок и несколько дней снимал на камеру их перемещения. Затем он проанализировал движение мальков и по результатам эксперимента построил график (по оси x отложено время (в ч), а по оси y – средняя скорость движения мальков (в мм/с)).



Сколько времени прошло между вторым и третьим максимумами скорости движения мальков.

Ответ: _____

5

Установите последовательность соподчинения представленных ниже элементов биологических систем, начиная с наибольшего.

Элементы биологических систем:

- 1) цитозин
- 2) ядро
- 3) хромосомы
- 4) ДНК
- 5) азотистое основание
- 6) нуклеотид

Запишите в таблицу соответствующую последовательность цифр.

Ответ:

--	--	--	--	--	--	--

6

Белки выполняют множество важных функций в организмах человека и животных: обеспечивают организм строительным материалом, являются биологическими катализаторами или регуляторами, обеспечивают движение, некоторые транспортируют кислород. Для того чтобы организм не испытывал проблем, человеку в сутки необходимо 100–120 г белков.

Продукты	Содержание белков, г/100 г продукта	Продукты	Содержание белков, г/100 г продукта
Сыр твёрдый	20,0	Хлеб	7,8
Мясо курицы	20,5	Мороженое	3,3
Треска	17,4	Варёная колбаса	13,0
Простокваша	5,0	Сливочное масло	1,3
Сметана	3,0	Творог нежирный	18,0

6.1. Используя данные таблицы, рассчитайте количество белков, которое человек получил во время завтрака, если в его рационе было: 30 г хлеба, 50 г колбасы, 15 г сыра и 125 г простокваши. Ответ округлите до целых.

Ответ: _____

6.2. В каком органе пищеварительной системы человека всасывается наибольшее количество воды?

Ответ: _____

7

Определите происхождение болезней, приведённых в списке. Запишите номер каждой из болезней в списке в соответствующую ячейку таблицы. В ячейках таблицы может быть записано несколько номеров.

Список болезней человека:

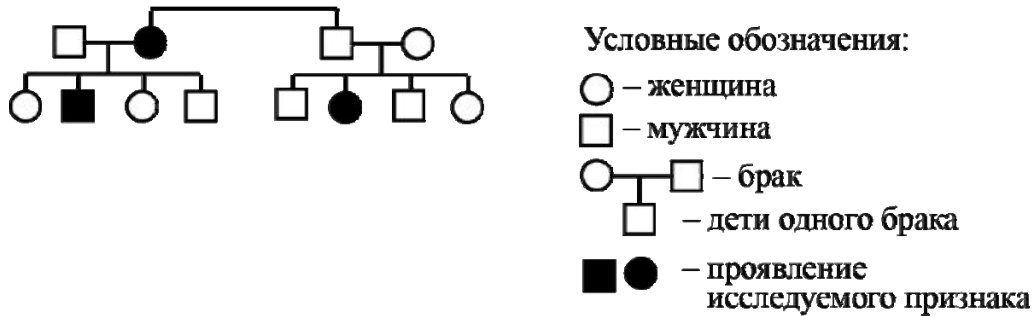
- 1) желчнокаменная болезнь
- 2) бруцеллёз
- 3) полидактилия (шестипалость)
- 4) меланома
- 5) сонная болезнь

Наследственное заболевание (генное)	Приобретённое заболевание	
	Инфекционное	Неинфекционное

8

В медицинской генетике широко используется **генеалогический метод**. Он основан на составлении родословной человека и изучении наследования того или иного признака. В подобных исследованиях используются определённые обозначения. Изучите фрагмент родословного древа одной семьи, у некоторых членов которой встречается врожденная глухота.

Фрагмент родословного древа семьи



Используя предложенную схему, определите, доминантным или рецессивным является данный признак и сцеплен ли он с половыми хромосомами.

Ответ: _____

9

Ксения всегда хотела иметь полные губы, как у отца и матери. Но губы у нее были тонкие, как у обеих бабушек (рецессивный признак (a)). Определите генотипы членов семьи по указанному признаку.

Ответы занесите в таблицу.

Мать	Отец	Дочь

10

Андрей решил сдать кровь в качестве донора. При заборе крови выяснилось, что у Андрея третья группа. Андрей знает, что у его матери четвёртая группа крови.

		Группа крови отца				
		I (0)	II (A)	III (B)	IV (AB)	
Группа крови матери	I (0)	I (0)	II (A) I (0)	III (B) I (0)	II (A) III (B)	Группа крови ребёнка
	II (A)	II (A) I (0)	II (A) I (0)	Любая	II (A), III (B) IV (AB)	
	III (B)	III (B) I (0)	Любая	III (B) I (0)	II (A), III (B) IV (AB)	
	IV (AB)	II (A) III (B)	II (A), III (B) IV (AB)	II (A), III (B) IV (AB)	II (A), III (B) IV (AB)	

10.1. Какая группа крови может быть у отца Андрея?

Ответ: _____

10.2. Руководствуясь правилами переливания крови, определите, может ли мать Андрея быть донором крови для него.

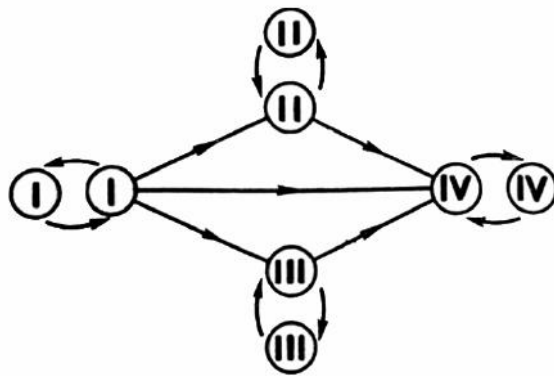
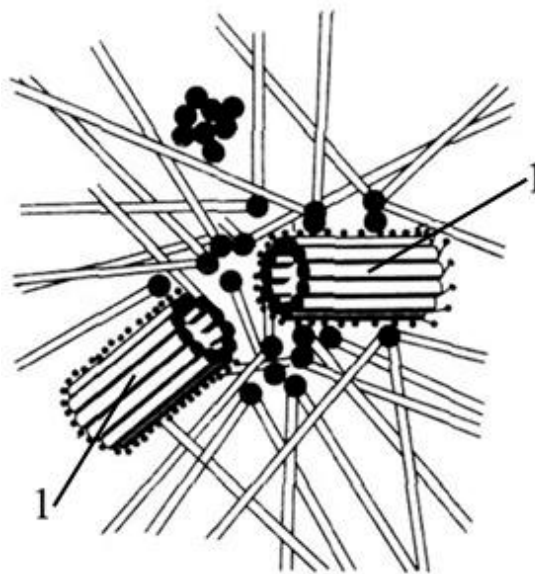


Рисунок. Правила переливания крови

Ответ: _____

11

Функцией изображённого на рисунке клеточного центра является организация системы микротрубочек в клетке. Данный органоид имеет общность химического состава с органоидами движения (жгутиками, ресничками): образующие их микротрубочки состоят из белка тубулина.



11.1. Как называется структура, обозначенная цифрой 1, образующая этот органоид?

Ответ: _____

11.2. Какую структуру образует данный органоид при делении клетки и какова роль этой структуры?

Ответ: _____

12

Фрагмент транскрибируемой цепи молекулы ДНК имеет следующую последовательность:

ТЦАГГАТГЦАТГАЦЦ

Определите последовательность участка иРНК, матрицей для синтеза которого послужил этот фрагмент ДНК, и аминокислотную последовательность белка, которая кодируется этим фрагментом ДНК. При выполнении задания воспользуйтесь правилом комплементарности и таблицей генетического кода.

Таблица генетического кода (и-РНК)

Первое основание	Второе основание				Третье основание
	У	Ц	А	Г	
У	Фен	Сер	Тир	Цис	У
	Фен	Сер	Тир	Цис	Ц
	Лей	Сер	—	—	А
	Лей	Сер	—	Три	Г
Ц	Лей	Про	Гис	Арг	У
	Лей	Про	Гис	Арг	Ц
	Лей	Про	Глн	Арг	А
	Лей	Про	Глн	Арг	Г
А	Иле	Тре	Асн	Сер	У
	Иле	Тре	Асн	Сер	Ц
	Иле	Тре	Лиз	Арг	А
	Мет	Тре	Лиз	Арг	Г
Г	Вал	Ала	Асп	Гли	У
	Вал	Ала	Асп	Гли	Ц
	Вал	Ала	Глу	Гли	А
	Вал	Ала	Глу	Гли	Г

Правила пользования таблицей

Первый нуклеотид в триплете берётся из левого вертикального ряда, второй – из верхнего горизонтального ряда и третий – из правого вертикального. Там, где пересекутся линии, идущие от всех трёх нуклеотидов, и находится искомая аминокислота.

Ответ:

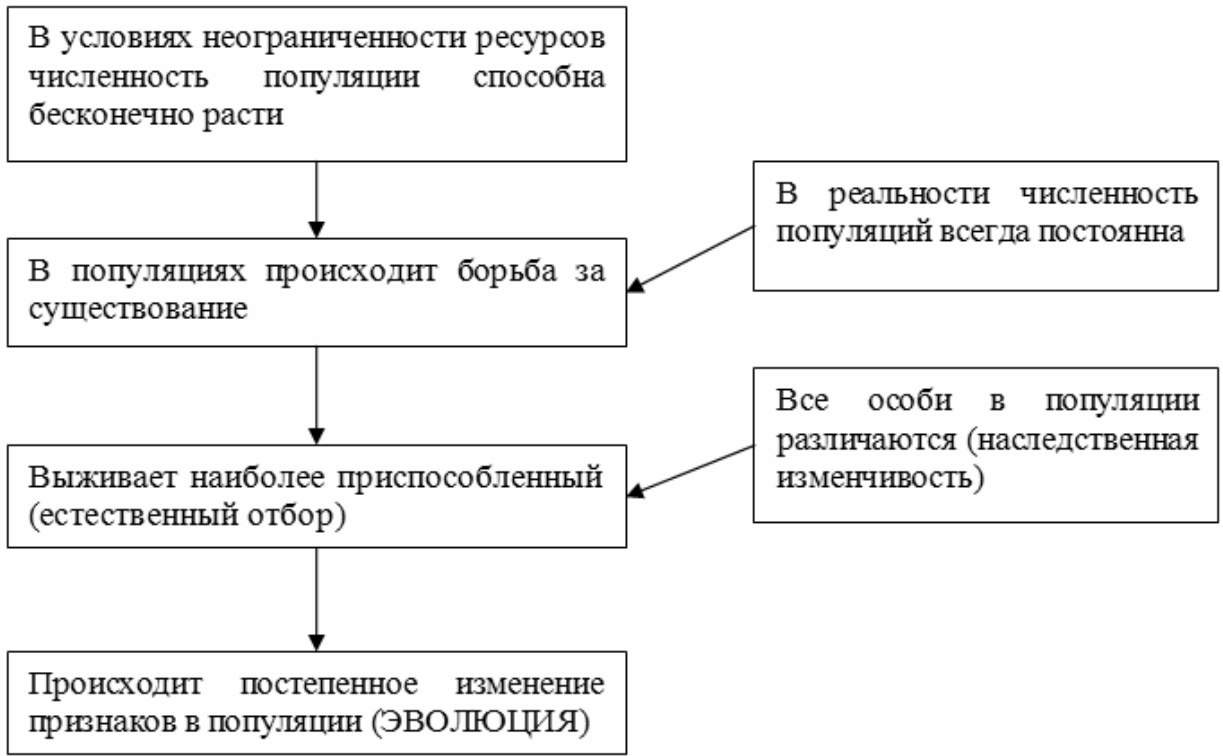
12.1 иРНК:

12.2 Белок:

12.3. При расшифровке генома мартышки было установлено, что во фрагменте молекулы ДНК доля аденина составляет 40%. Пользуясь правилом Чаргаффа, описывающим количественные соотношения между различными типами азотистых оснований в ДНК ($A = T, G = C$), рассчитайте количество (в %) в этой пробе нуклеотидов с гуанином.

Ответ:

13 Современную эволюционную теорию можно представить в виде следующей схемы.



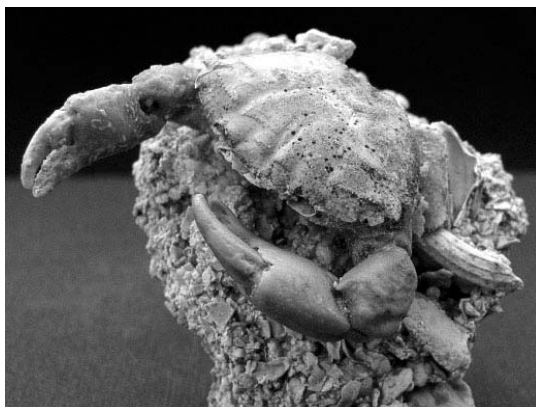
Объясните, руководствуясь этой схемой, формирование вертикально вытянутых зрачков у предков современных тигров.



Ответ: _____

14

На фотографии представлена окаменелость, датируемая примерно 310 млн лет назад.



Используя фрагмент геохронологической таблицы, определите эру и период, в которых обитал данный организм. Эволюционным родственником какого типа современных животных является представленный в окаменелости организм?

Геохронологическая таблица

ЭРА		Период и продолжительность (в млн лет)	Животный и растительный мир
Название и продолжительность (в млн лет)	Начало (млн лет назад)		
Кайнозойская, 67	67	Антропоген, 1,5	Появление и развитие человека. Формирование существующих растительных сообществ. Животный мир принял современный облик
		Неоген, 23,5	Господство млекопитающих и птиц
		Палеоген, 42	Появление хвостатых лемуров, позднее – парапитеков, дриопитеков. Бурный расцвет насекомых. Продолжается вымирание крупных пресмыкающихся. Исчезают многие группы головоногих моллюсков. Господство покрытосеменных растений
Мезозойская, 163	230	Мел, 70	Появление высших млекопитающих и настоящих птиц, хотя зубастые птицы ещё распространены. Преобладают костистые рыбы. Сокращение многообразия папоротников и голосеменных растений. Появление и распространение покрытосеменных растений
		Юра, 58	Появление первых птиц, примитивных млекопитающих, расцвет динозавров. Господство голосеменных. Процветание головоногих моллюсков
		Триас, 35	Начало расцвета пресмыкающихся. Появление костистых рыб

Палеозойская, 295	Нет точных данных	Пермь, 55	Вымирание трилобитов. Возникновение зверозубых пресмыкающихся. Исчезновение каменноугольных лесов
		Карбон, 63	Расцвет земноводных. Появление первых пресмыкающихся. Характерно разнообразие насекомых. Расцвет гигантских хвощей, плаунов, древовидных папоротников
		Девон, 60	Быстрая эволюция рыб. В позднем девоне многие группы древних рыб вымерли. Суша подверглась нашествию множества членистоногих. Появились первые земноводные. Появились споровые хвощи и плауны
		Силур, 25	Происходит активное рифостроительство. Распространены ракоскорпионы. Растения заселяют берега водоёмов
		Ордовик, 42	Множество бесчелюстных рыб. Появляются различные виды водорослей. В конце появляются первые наземные растения
		Кембрий, 56	В ходе грандиозного эволюционного взрыва возникло большинство современных типов животных. В океанах и морях многообразие водорослей

Эра: _____

Период: _____

 Современный родственник: _____