

**Проверочная работа
по БИОЛОГИИ**

9 класс (по материалам 8 класса)

Вариант 2

Инструкция по выполнению работы

На выполнение работы по биологии отводится 60 минут. Работа включает в себя 13 заданий.

Ответы на задания запишите в поля ответов в тексте работы. В случае записи неверного ответа зачеркните его и запишите рядом новый.

При выполнении работы не разрешается пользоваться учебником, рабочими тетрадями и другим справочным материалом.

При необходимости можно пользоваться черновиком. Записи в черновике проверяться и оцениваться не будут.

Советуем выполнять задания в том порядке, в котором они даны. В целях экономии времени пропускайте задание, которое не удаётся выполнить сразу, и переходите к следующему. Если после выполнения всей работы у Вас останется время, то Вы сможете вернуться к пропущенным заданиям.

Желаем успеха!

1

Как называют научный метод, которым пользуется изображённый на фотографии учёный-зоолог?



- 1) метод сравнения
- 2) метод моделирования
- 3) микроскопия
- 4) экспериментальный метод

Ответ.

Объясните свой ответ, воспользовавшись знанием научных методов биологии.

Ответ. _____

2

Рассмотрите изображённое на фотографии животное и опишите его, выполнив задания.



2.1. Укажите тип симметрии животного.

Ответ. _____

2.2. Укажите среду обитания животного.

Ответ. _____

2.3. Установите последовательность расположения систематических групп изображённого животного, начиная с наименьшей. Используйте слова и словосочетания из предложенного перечня. Запишите в таблицу цифры, под которыми они указаны.

Список слов и словосочетаний:

- 1) Хордовые
- 2) Животные
- 3) Длиннохвостая синица
- 4) Птицы
- 5) Воробьинообразные

Ответ.

Вид	Отряд	Класс	Тип	Царство

2.4. Укажите одно из значений, которое имеет длиннохвостая синица в природе.

Ответ. _____

3

Известно, что паук-крестовик – это сухопутное членистоногое животное. Используя эти сведения, выберите из приведённого ниже списка три утверждения, относящиеся к описанию данных признаков этого животного.

Запишите в ответе цифры, соответствующие выбранным ответам.

- 1) Дышит паук с помощью лёгких и трахей.
- 2) Тело паука покрыто плотным хитинизированным покровом.
- 3) Питается животное с использованием паутины.
- 4) Яд паука-крестовика токсичен для беспозвоночных и позвоночных животных.
- 5) Самки обычно значительно крупнее самцов.
- 6) Передвигается животное с помощью членистых конечностей.

Ответ:

--	--	--

4

4.1. Определите тип питания организмов, приведённых в перечне. Запишите цифры, под которыми указаны организмы, в соответствующую ячейку таблицы.

Список организмов:

- 1) майский жук
- 2) хвощ болотный
- 3) мангуст жёлтый
- 4) одуванчик лекарственный
- 5) ёрш обыкновенный
- 6) редька дикая

Ответ.

	Автотрофный тип питания	Гетеротрофный тип питания

4.2. Какой тип питания характерен для лягушки костноголовой веслоног, изображённой на рисунке 1?

Ответ. _____

Обоснуйте свой ответ. _____



Рисунок 1

5

Рассмотрите рисунок 2, на котором представлен цикл развития печёночного сосальщика, и ответьте на вопросы.

5.1. Какой цифрой обозначен на рисунке промежуточный хозяин паразита?

Ответ.

5.2. Может ли человек заразиться печёночным сосальщиком, если он будет мыть овощи водой из водоёмов, расположенных вблизи пастбищ, на которых пасутся коровы? Ответ обоснуйте.

Ответ.

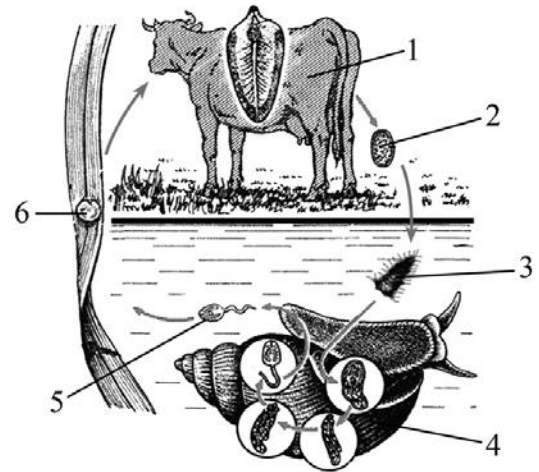


Рисунок 2

6

В приведённой ниже таблице между позициями первого и второго столбцов имеется взаимосвязь.

Стадия развития насекомого	Тип ротового аппарата
личинка чешуекрылых	грызущий
взрослая особь чешуекрылых	...

6.1. Какое понятие следует вписать на место пропуска в этой таблице?

- 1) сосущий
- 2) колюще-сосущий
- 3) лижущий
- 4) грызуще-лижущий

Ответ:

6.2. Чем питаются личинки чешуекрылых?

Ответ.

7

Схема какой системы органов животных показана на рисунке 3?

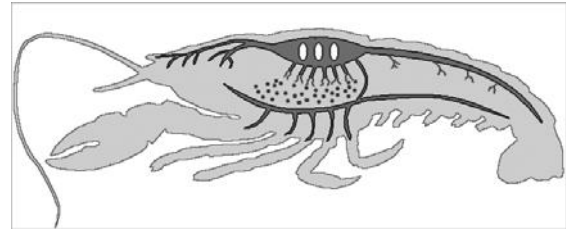


Рисунок 3

- 1) Кровеносной
- 2) Дыхательной
- 3) Нервной
- 4) Выделительной

Ответ:

8

8.1. Установите соответствие между характеристиками и классами хордовых животных: к каждой позиции, данной в первом столбце, подберите соответствующую позицию из второго столбца.

ХАРАКТЕРИСТИКИ

КЛАССЫ ЖИВОТНЫХ

- | | |
|--|---|
| <p>А) в венах малого круга течёт артериальная кровь
 Б) брызгальца
 В) парные рычажные конечности
 Г) жаберное дыхание
 Д) сердце четырёхкамерное
 Е) один круг кровообращения</p> | <p>1) Млекопитающие
 2) Хрящевые рыбы</p> |
|--|---|

Запишите в таблицу выбранные цифры под соответствующими буквами.

Ответ:

А	Б	В	Г	Д	Е

8.2. Приведите по три примера животных, относящихся к указанным классам. Запишите их названия в таблицу.

Млекопитающие	Хрящевые рыбы

9

Вставьте в текст пропущенные термины из предложенного перечня, используя для этого их цифровые обозначения. Впишите номера выбранных терминов на места пропусков в тексте.

Характеристика рыб

Рыбы – постоянные обитатели водной среды. У них, как правило, обтекаемая форма тела, в которой выделяют голову, _____ (А) и хвост. Снаружи кожа обычно покрыта _____ (Б). Она скользкая благодаря выделениям _____ (В) желёз. В настоящее время рыб подразделяют на два класса: _____ (Г) рыбы и Костные рыбы.

СПИСОК ТЕРМИНОВ:

- 1) слизистые
- 2) Хрящевые
- 3) туловище
- 4) грудь
- 5) Кистепёрые
- 6) жировые
- 7) роговая чешуя
- 8) костная чешуя

Запишите в таблицу выбранные цифры под соответствующими буквами.

Ответ:

А	Б	В	Г

10

10.1. Если у животного имеется кожа, строение которой изображено на рисунке 4, то для этого животного, вероятнее всего, будут характерны

- 1) ушная раковина
- 2) копчиковая железа
- 3) диафрагма
- 4) сухая кожа
- 5) клоака

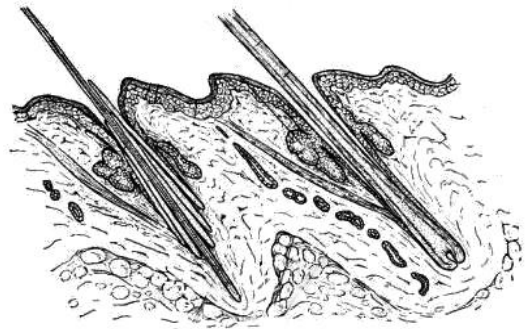


Рисунок 4

Запишите в ответе **цифры**, под которыми указаны выбранные характеристики.

Ответ: _____

10.2. В описании животных зоологи часто употребляют термин «ушная раковина». У представителей какого класса позвоночных животных появляется ушная раковина?

Ответ: _____

11

Верны ли следующие суждения о строении плоских червей?

- А. Плоские черви относятся к двуслойным животным с двусторонней симметрией.
Б. Полость тела у плоских червей отсутствует.

- 1) верно только А
- 2) верно только Б
- 3) оба суждения верны
- 4) оба суждения неверны

Ответ:

12

Изучите данные приведённой ниже таблицы и ответьте на вопросы.

Таблица

Размеры яйцеклеток животных

Животные	Размеры яйцеклеток (в мм)
Аскарида	0,04
Лосось	6,0–9,0
Лягушка	1,5
Крокодил	50,0
Курица	30,0
Страус	80,0
Кошка	0,13
Корова	0,15
Человек	0,10

У какого животного, представленного в таблице, размер яйцеклетки представлен диапазоном 6,0–9,0 мм?

Ответ. _____

Каков размер яйцеклетки курицы?

Ответ. _____

К какому классу животных относят корову?

Ответ. _____





13

Рассмотрите фотографию собаки породы **шарпей** и выполните задания.







13.1. Выберите характеристики, соответствующие внешнему строению собаки, по следующему плану: окрас шерсти, форма ушей, форма хвоста.










А. Окрас

1) однотонный 	2) пятнистый 	3) чепрачный 	4) подпалый 
---	--	---	---

Б. Форма ушей

1) стоячие 	2) полустоячие 	3) развешенные 	4) висячие 	5) сближенные 	6) сильно укороченные 
---	---	---	--	--	--

В. Форма хвоста

1) саблевидная 	2) кольцом 	3) поленом 	4) прутом 	5) крючком 	6) серпом 	7) купированный 
---	---	---	--	--	--	--

Запишите в таблицу выбранные цифры под соответствующими буквами.



Ответ.

А	Б	В

13.2. Валентин решил выяснить, соответствует ли изображённая на фотографии собака породы шарпей стандартам для использования её в целях чистопородного размножения в клубе собаководства. Помогите Валентину решить эту задачу, воспользовавшись фрагментом описания стандарта данной породы.

Стандарт породы шарпей (фрагмент)

- 1. Окрас: однотонный.
- 2. Форма ушей: сильно укороченные, кончики направлены к глазам.
- 3. Форма хвоста: кольцом или серпом.

Сделайте заключение о соответствии изображённой на фотографии собаки указанным стандартам породы. Оцените возможность использования собаки этой породы для чистопородного размножения в клубе собаководства.



Ответ. _____
