

Система оценивания проверочной работы

Правильный ответ на каждое из заданий 2.1, 2.2, 5.1, 6.1, 7, 11, 13.1 оценивается 1 баллом.

Полный правильный ответ на каждое из заданий 2.3, 3, 4.1, 8.1, 9, 10.1 оценивается 2 баллами. Если в ответе допущена одна ошибка (в том числе написана лишняя цифра, или не написана одна необходимая цифра), выставляется 1 балл; если допущено две или более ошибки – 0 баллов.

Номер задания	Правильный ответ
3	126
7	1
9	3812
11	2

1

Как называют научный метод, которым пользуется изображённый на фотографии учёный-зоолог?

- 1) метод сравнения
- 2) метод моделирования
- 3) микроскопия
- 4) экспериментальный метод



Ответ.

Объясните свой ответ, воспользовавшись знанием научных методов биологии.

Ответ. _____

Содержание верного ответа и указания к оцениванию (допускаются иные формулировки ответа, не искажающие его смысла)	Баллы
Правильный ответ должен содержать следующие <u>элементы</u> : 1) указание <u>научного метода</u> : 3 ИЛИ микроскопия; 2) <u>объяснение</u> , например: микроскопия – изучение объектов с помощью микроскопа	
Правильно указан научный метод, дано объяснение	2
Правильно указан научный метод, объяснение не дано / дано неправильно	1
Название научного метода не указано / указано неправильно независимо от наличия объяснения. ИЛИ Ответ неправильный	0
<i>Максимальный балл</i>	2

2

Рассмотрите изображённое на фотографии животное и опишите его, выполнив задания.

2.1. Укажите тип симметрии животного.

Ответ. _____

2.2. Укажите среду обитания животного.

Ответ. _____



2.3. Установите последовательность расположения систематических групп изображённого животного, начиная с наименьшей. Используйте слова и словосочетания из предложенного перечня. Запишите в таблицу **цифры**, под которыми они указаны.

Список слов и словосочетаний:

- 1) Хордовые
- 2) Животные
- 3) Длиннохвостая синица
- 4) Птицы
- 5) Воробьинообразные

Ответ.

Вид	Отряд	Класс	Тип	Царство

2.4. Укажите одно из значений, которое имеет длиннохвостая синица в природе.

Ответ. _____

2.1	двусторонне-симметричное животное
2.2	наземно-воздушная
2.3	35412

2.4

Содержание верного ответа и указания к оцениванию (допускаются иные формулировки ответа, не искажающие его смысла)	Баллы
В правильном ответе должно быть указано <u>значение</u> , например: длиннохвостая синица входит в состав цепей питания. ИЛИ Длиннохвостая синица регулирует численность животных (насекомых), которыми питается	
Правильно указано значение длиннохвостой синицы в природе	1
Ответ неправильный	0
<i>Максимальный балл</i>	<i>1</i>

4

4.1. Определите тип питания организмов, приведённых в перечне. Запишите **цифры**, под которыми указаны организмы, в соответствующую ячейку таблицы.

Список организмов:

- 1) майский жук
- 2) хвощ болотный
- 3) мангуст жёлтый
- 4) одуванчик лекарственный
- 5) ёрш обыкновенный
- 6) редька дикая

Ответ.

Автотрофный тип питания	Гетеротрофный тип питания

4.2. Какой тип питания характерен для лягушки костноголовый веслоног, изображённой на рисунке 1?

Ответ. _____

Обоснуйте свой ответ. _____



Рисунок 1

4.1	автотрофный тип питания – 246 гетеротрофный тип питания – 135 (в любой последовательности)
-----	--

4.2

Содержание верного ответа и указания к оцениванию (допускаются иные формулировки ответа, не искажающие его смысла)	Баллы
Правильный ответ должен содержать следующие <u>элементы</u> : 1) <u>тип питания</u> животного: гетеротрофный; 2) <u>обоснование</u> , например: у лягушки отсутствуют хлоропласты, поэтому у неё гетеротрофный тип питания. ИЛИ Лягушка питается готовыми органическими веществами, то есть имеет гетеротрофный тип питания. ИЛИ Отсутствует фотосинтез	
Правильно указан тип питания, представлено обоснование	2
Правильно указан тип питания, обоснование не представлено / представлено неправильно	1
Тип питания не указан / указан неправильно независимо от наличия обоснования. ИЛИ Ответ неправильный	0
<i>Максимальный балл</i>	2

5

Рассмотрите рисунок 2, на котором представлен цикл развития печёночного сосальщика, и ответьте на вопросы.

5.1. Какой цифрой обозначен на рисунке промежуточный хозяин паразита?

Ответ.

5.2. Может ли человек заразиться печёночным сосальщиком, если он будет мыть овощи водой из водоёмов, расположенных вблизи пастбищ, на которых пасутся коровы? Ответ обоснуйте.

Ответ. _____

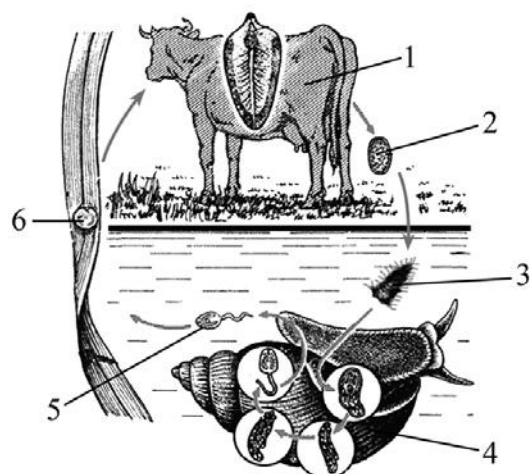


Рисунок 2

5.1	4
-----	---

5.2

Содержание верного ответа и указания к оцениванию (допускаются иные формулировки ответа, не искажающие его смысла)	Баллы
Правильный ответ должен содержать следующие <u>элементы</u> : 1) <u>ответ на вопрос</u> : да, заражение возможно; 2) <u>обоснование</u> , например: вода может содержать хвостатых личинок, которые заразны для человека. Элементы ответа могут быть приведены в иных, близких по смыслу формулировках	
Правильно дан ответ на вопрос и обоснование	2
Правильно дан только ответ на вопрос	1
Ответ <u>неправильный</u>	0
<i>Максимальный балл</i>	2

6

В приведённой ниже таблице между позициями первого и второго столбцов имеется взаимосвязь.

Стадия развития насекомого	Тип ротового аппарата
личинка чешуекрылых	грызущий
взрослая особь чешуекрылых	...

6.1. Какое понятие следует вписать на место пропуска в этой таблице?

- 1) сосущий
- 2) колюще-сосущий
- 3) лижущий
- 4) грызуще-лижущий

Ответ:

6.2. Чем питаются личинки чешуекрылых?

Ответ:

6.1	1
-----	---

6.2

Содержание верного ответа и указания к оцениванию (допускаются иные формулировки ответа, не искажающие его смысла)	Баллы
Правильный ответ должен содержать <u>указание типа пищи</u> , например: листья растений	
Правильно указан тип пищи	1
Ответ неправильный	0
<i>Максимальный балл</i>	<i>1</i>

8

8.1. Установите соответствие между характеристиками и классами хордовых животных: к каждой позиции, данной в первом столбце, подберите соответствующую позицию из второго столбца.

ХАРАКТЕРИСТИКИ

КЛАССЫ ЖИВОТНЫХ

- | | |
|--|------------------|
| А) в венах малого круга течёт артериальная кровь | 1) Млекопитающие |
| Б) брызгальца | 2) Хрящевые рыбы |
| В) парные рычажные конечности | |
| Г) жаберное дыхание | |
| Д) сердце четырёхкамерное | |
| Е) один круг кровообращения | |

Запишите в таблицу выбранные цифры под соответствующими буквами.

Ответ:

А	Б	В	Г	Д	Е

8.2. Приведите по три примера животных, относящихся к указанным классам. Запишите их названия в таблицу.

Млекопитающие	Хрящевые рыбы

8.1	121212
-----	--------

8.2

Содержание верного ответа и указания к оцениванию (допускаются иные формулировки ответа, не искажающие его смысла)	Баллы
Правильный ответ должен содержать <u>по три примера</u> животных, относящихся к классам Млекопитающие и Хрящевые рыбы	
Правильно приведено по три примера животных в каждом классе	2
Правильно приведено два-три примера животных, относящихся к одному классу, и два примера животных, относящихся к другому классу	1
Все комбинации элементов, не соответствующие указаниям по выставлению 2 и 1 балла. ИЛИ Ответ неправильный	0
<i>Максимальный балл</i>	2

10

10.1. Если у животного имеется кожа, строение которой изображено на рисунке 4, то для этого животного, вероятнее всего, будут характерны

- 1) ушная раковина
- 2) копчиковая железа
- 3) диафрагма
- 4) сухая кожа
- 5) клоака

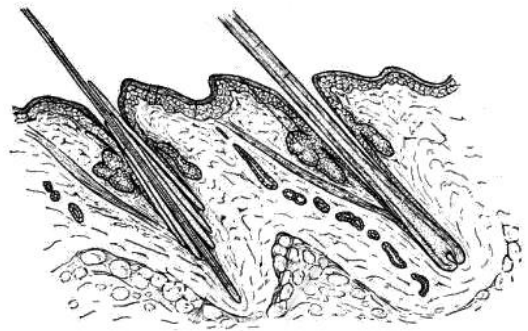


Рисунок 4

Запишите в ответе **цифры**, под которыми указаны выбранные характеристики.

Ответ. _____

10.2. В описании животных зоологи часто употребляют термин «ушная раковина». У представителей какого класса позвоночных животных появляется ушная раковина?

Ответ. _____

10.1	13 (в любой последовательности)
------	------------------------------------

10.2

Содержание верного ответа и указания к оцениванию (допускаются иные формулировки ответа, не искажающие его смысла)	Баллы
Правильный ответ должен содержать <u>название</u> класса позвоночных животных: млекопитающие	1
Правильно дано название класса	1
Ответ неправильный	0
<i>Максимальный балл</i>	<i>1</i>

12

Изучите данные приведённой ниже таблицы и ответьте на вопросы.

Таблица

Размеры яйцеклеток животных

Животные	Размеры яйцеклеток (в мм)
Аскарида	0,04
Лосось	6,0–9,0
Лягушка	1,5
Крокодил	50,0
Курица	30,0
Страус	80,0
Кошка	0,13
Корова	0,15
Человек	0,10

У какого животного, представленного в таблице, размер яйцеклетки представлен диапазоном 6,0–9,0 мм?

Ответ. _____

Каков размер яйцеклетки курицы?

Ответ. _____

К какому классу животных относят корову?

Ответ. _____

Содержание верного ответа и указания по оцениванию	Баллы
Правильный ответ должен содержать <u>три элемента</u> : 1) лосось; 2) 30 мм; 3) млекопитающие. Элементы ответа могут быть приведены в иных, близких по смыслу формулировках	
Правильно указаны три элемента	3
Правильно указаны только два любых элемента	2
Правильно указан только один любой элемент	1
Ответ неправильный	0
<i>Максимальный балл</i>	<i>3</i>



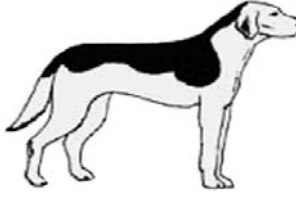

13

Рассмотрите фотографию собаки породы **шарпей** и выполните задания.







13.1. Выберите характеристики, соответствующие внешнему строению собаки, по следующему плану: окрас шерсти, форма ушей, форма хвоста.










А. Окрас

1) однотонный 	2) пятнистый 	3) чепрачный 	4) подпалый 
---	--	---	---

Б. Форма ушей

1) стоячие 	2) полустоячие 	3) развешенные 	4) висящие 	5) сближенные 	6) сильно укороченные 
---	---	---	--	--	--

В. Форма хвоста

1) саблевидная 	2) кольцом 	3) поленом 	4) прутом 	5) крючком 	6) серпом 	7) купированный 
---	---	---	--	--	--	--

Запишите в таблицу выбранные цифры под соответствующими буквами.



Ответ.

А	Б	В

13.2. Валентин решил выяснить, соответствует ли изображённая на фотографии собака породы шарпей стандартам для использования её в целях чистопородного размножения в клубе собаководства. Помогите Валентину решить эту задачу, воспользовавшись фрагментом описания стандарта данной породы.

Стандарт породы шарпей (фрагмент)

1. Окрас: однотонный.
2. Форма ушей: сильно укороченные, кончики направлены к глазам.
3. Форма хвоста: кольцом или серпом.

Сделайте заключение о соответствии изображённой на фотографии собаки указанным стандартам породы. Оцените возможность использования собаки этой породы для чистопородного размножения в клубе собаководства.

Ответ. _____

13.1	162
------	-----

13.2

Содержание верного ответа и указания к оцениванию (допускаются иные формулировки ответа, не искажающие его смысла)	Баллы
Правильный ответ должен содержать следующие элементы: 1) <u>заключение</u> , например: собака, изображённая на фотографии, соответствует стандартам породы по окрасу шерсти, форме ушей и хвоста; 2) <u>оценка</u> , например: данная собака подходит для чистопородного размножения в клубе собаководства	
Правильно сделано заключение, дана оценка	2
Правильно сделано заключение, оценка не дана / дана неправильно. ИЛИ Правильно дана только оценка	1
Ответ неправильный	0
<i>Максимальный балл</i>	2

Система оценивания выполнения всей работы

Максимальный балл за выполнение работы – 35.

Рекомендации по переводу первичных баллов в отметки по пятибалльной шкале

Отметка по пятибалльной шкале	«2»	«3»	«4»	«5»
Первичные баллы	0–12	13–20	21–28	29–35