

### Система оценивания проверочной работы

Правильный ответ на каждое из заданий 2.1, 2.2, 5.1, 6.1, 7, 11, 13.1 оценивается 1 баллом.

Полный правильный ответ на каждое из заданий 2.3, 3, 4.1, 8.1, 9, 10.1 оценивается 2 баллами. Если в ответе допущена одна ошибка (в том числе написана лишняя цифра, или не написана одна необходимая цифра), выставляется 1 балл; если допущено две или более ошибки – 0 баллов.

Номер задания	Правильный ответ
3	345
7	2
9	8625
11	1

1

Как называется раздел биологии, объектом изучения которого является изображённый на фотографии объект?

- 1) герпетология
- 2) гельминтология
- 3) ихтиология
- 4) энтомология



Ответ.

Объясните свой ответ с использованием знаний об объектах изучения биологии.

Ответ. \_\_\_\_\_

Содержание верного ответа и указания к оцениванию (допускаются иные формулировки ответа, не искажающие его смысла)	Баллы
Правильный ответ должен содержать следующие <u>элементы</u> : 1) указание <u>названия</u> раздела биологии: 3 ИЛИ ихтиология; 2) <u>объяснение</u> , например: ихтиология – наука, изучающая рыб. ИЛИ На фотографии изображена рыба, а наука, которая изучает этих животных, называется ихтиологией	
Правильно указан раздел биологии, дано объяснение	2
Правильно указан раздел биологии, объяснение не дано / дано неправильно. ИЛИ Правильно указан раздел биологии, в объяснении не приведено название объекта изучения	1
Раздел биологии не указан / указан неправильно независимо от наличия объяснения. ИЛИ Ответ неправильный	0
<i>Максимальный балл</i>	2

2

Рассмотрите изображённое на фотографии животное и опишите его, выполнив задания.

2.1. Укажите тип симметрии животного.

Ответ. \_\_\_\_\_

2.2. Укажите среду обитания взрослого животного.

Ответ. \_\_\_\_\_



2.3. Установите последовательность расположения систематических групп изображённого животного, начиная с наименьшей. Используйте слова и словосочетания из предложенного перечня. Запишите в таблицу **цифры**, под которыми они указаны.

Список слов и словосочетаний:

- 1) Членистоногие
- 2) Животные
- 3) Хрущ майский восточный
- 4) Жесткокрылые
- 5) Насекомые

Ответ.

Вид	Отряд	Класс	Тип	Царство

2.4. Укажите одно из значений, которое имеет взрослый майский хрущ в жизни человека.

Ответ. \_\_\_\_\_

2.1	двусторонне-симметричное животное
2.2	наземно-воздушная
2.3	34512

2.4

Содержание верного ответа и указания к оцениванию (допускаются иные формулировки ответа, не искажающие его смысла)	Баллы
В правильном ответе должно быть указано <u>значение</u> , например: взрослый майский хрущ является вредителем растений. ИЛИ Взрослый майский хрущ объедает листья растений	
Правильно указано значение взрослого майского хруща в жизни человека	1
Ответ неправильный	0
<i>Максимальный балл</i>	<i>1</i>

4

4.1. Определите тип развития насекомых, приведённых в перечне. Запишите **цифры**, под которыми указаны насекомые, в соответствующую ячейку таблицы.

Список насекомых:

- 1) божья коровка
- 2) малярийный комар
- 3) зелёный кузнечик
- 4) жук могильщик
- 5) постельный клоп
- 6) тля бахчевая

Ответ.	Развитие с полным превращением	Развитие с неполным превращением

4.2. Какой тип развития характерен для дыбки степной, изображённой на рисунке 1?

Ответ. \_\_\_\_\_

Обоснуйте свой ответ. \_\_\_\_\_

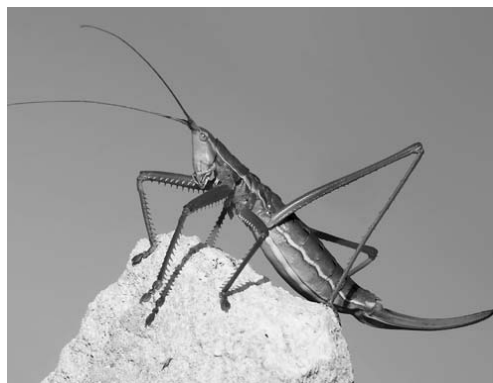


Рисунок 1

4.1	развитие с полным превращением– 124 развитие с неполным превращением– 356 (в любой последовательности)
-----	--

4.2

Содержание верного ответа и указания к оцениванию (допускаются иные формулировки ответа, не искажающие его смысла)	Баллы
Правильный ответ должен содержать следующие <u>элементы</u> : 1) <u>тип развития</u> животного: с неполным превращением; 2) <u>обоснование</u> , например: развитие дыбки степной происходит без стадии куколки. ИЛИ У дыбки степной из яйца выходит особь, внешне похожая на взрослое насекомое	2
Правильно указан тип развития, представлено обоснование	2
Правильно указан тип развития, обоснование не представлено / представлено неправильно	1
Тип развития не указан / указан неправильно независимо от наличия обоснования. ИЛИ Ответ неправильный	0
<i>Максимальный балл</i>	2

5

Рассмотрите рисунок 2, на котором представлен цикл развития печёночного сосальщика, и ответьте на вопросы.

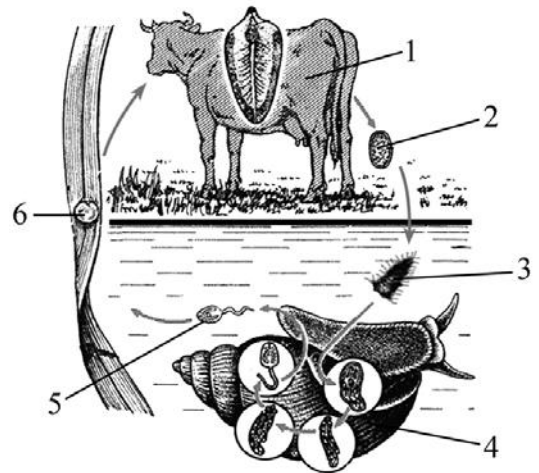


Рисунок 2

5.1. Какой цифрой обозначен на рисунке окончательный хозяин паразита?

Ответ.

5.2. Может ли человек заразиться печёночным сосальщиком, если он работает в хлеву и регулярно занимается уборкой коровьего навоза? Ответ обоснуйте.

Ответ. \_\_\_\_\_  
 \_\_\_\_\_  
 \_\_\_\_\_  
 \_\_\_\_\_

5.1	1
-----	---

5.2

Содержание верного ответа и указания к оцениванию (допускаются иные формулировки ответа, не искажающие его смысла)	Баллы
Правильный ответ должен содержать следующие <u>элементы</u> : 1) <u>ответ на вопрос</u> : нет, заражение невозможно; 2) <u>обоснование</u> , например: человек заражается печёночным сосальщиком только при попадании в его организм цист вместе с травой или хвостатых личинок вместе с водой; ИЛИ в навозе содержатся яйца сосальщика, которые не заразны для человека. Элементы ответа могут быть приведены в иных, близких по смыслу формулировках	
Правильно дан ответ на вопрос и обоснование	2
Правильно дан только ответ на вопрос	1
Ответ неправильный	0
<i>Максимальный балл</i>	2

6

В приведённой ниже таблице между позициями первого и второго столбцов имеется взаимосвязь.

Животное	Часть тела
ящерица	чешуя
утка	...

6.1. Какое понятие следует вписать на место пропуска в этой таблице?

- 1) трахея
- 2) лёгкое
- 3) копчиковая железа
- 4) воздушный мешок

Ответ:

6.2. Какую функцию выполняет чешуя у рыб?

Ответ: \_\_\_\_\_

6.1

3

6.2

Содержание верного ответа и указания к оцениванию (допускаются иные формулировки ответа, не искажающие его смысла)	Баллы
Правильный ответ должен содержать <u>указание функции</u> , например: чешуя придаёт рыбам обтекаемую форму. ИЛИ Чешуя выполняет защитную функцию. ИЛИ Чешуя снижает сопротивление при движении в воде	
Правильно указана функция	1
Ответ неправильный	0
<i>Максимальный балл</i>	<i>1</i>

8

8.1. Установите соответствие между характеристиками и классами хордовых: к каждой позиции, данной в первом столбце, подберите соответствующую позицию из второго столбца.

## ХАРАКТЕРИСТИКИ

## КЛАССЫ ХОРДОВЫХ

- |                                    |                   |
|------------------------------------|-------------------|
| А) развитие прямое                 | 1) Пресмыкающиеся |
| Б) в сердце появляется перегородка | 2) Земноводные    |
| В) размножение в воде              |                   |
| Г) наличие грудной клетки          |                   |
| Д) кожа имеет железы               |                   |
| Е) дыхание только лёгочное         |                   |

Запишите в таблицу выбранные цифры под соответствующими буквами.

Ответ:

А	Б	В	Г	Д	Е

8.2. Приведите по три примера животных, относящихся к указанным классам. Запишите их названия в таблицу.

Пресмыкающиеся	Земноводные

8.1	112121
-----	--------

8.2

Содержание верного ответа и указания к оцениванию (допускаются иные формулировки ответа, не искажающие его смысла)	Баллы
Правильный ответ должен содержать <u>по три примера</u> животных, относящихся к классам Пресмыкающиеся и Земноводные	
Правильно приведено по три примера животных в каждом классе	2
Правильно приведено два-три примера животных, относящихся к одному классу, и два примера животных, относящихся к другому классу	1
Все комбинации элементов, не соответствующие указаниям по выставлению 2 и 1 балла. ИЛИ Ответ неправильный	0
<i>Максимальный балл</i>	2

10

10.1. Если животное способно «строить» конструкцию, изображённую на рисунке 4, то для этого животного, вероятнее всего, будут характерны

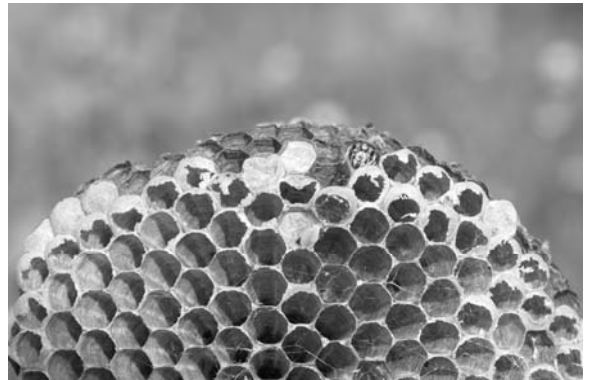


Рисунок 4

- 1) кожно-мускульный мешок
- 2) развитие с неполным превращением
- 3) хитиновый покров
- 4) простые глаза
- 5) сложные глаза

Запишите в ответе **цифры**, под которыми указаны выбранные характеристики.

Ответ. \_\_\_\_\_

10.2. В описании животных зоологи часто употребляют термин «кожно-мускульный мешок». Что понимают под этим термином?

Ответ. \_\_\_\_\_

10.1	35 (в любой последовательности)
------	------------------------------------

10.2

Содержание верного ответа и указания к оцениванию (допускаются иные формулировки ответа, не искажающие его смысла)	Баллы
Правильный ответ должен содержать <u>объяснение</u> термина, например: кожно-мускульный мешок – покров тела червей, образованный кожным эпителием и расположенными под ним мышцами. Объяснение термина может быть приведено в иной, близкой по смыслу формулировке	
Правильно дано объяснение термина	1
Ответ неправильный	0
<i>Максимальный балл</i>	<i>1</i>

12

Изучите данные приведённой ниже таблицы и ответьте на вопросы.

Таблица

**Физиологические показатели животных**

Животные	Температура тела, °С	Пульс, уд/мин	Частота дыхания в 1 мин
Овца	38,5–40,0	70–80	16–30
Верблюды	36,0–38,6	32–52	5–12
Северный олень	37,6–38,6	36–48	8–16
Лошадь	37,5–38,5	24–42	8–16
Свинья	38,0–40,0	60–90	15–20

Какой диапазон температуры тела характерен для верблюдов?

Ответ. \_\_\_\_\_

Для какого животного, из перечисленных в таблице, может быть характерна частота дыхания в минуту, равная 30?

Ответ. \_\_\_\_\_

К какому классу относят перечисленных в таблице животных?

Ответ. \_\_\_\_\_

Содержание верного ответа и указания по оцениванию	Баллы
Правильный ответ должен содержать <u>три</u> элемента: 1) 36,0–38,6 °С; 2) овца; 3) млекопитающие. Элементы ответа могут быть приведены в иных, близких по смыслу формулировках	
Правильно указаны три элемента	3
Правильно указаны только два любых элемента	2
Правильно указан только один любой элемент	1
Ответ неправильный	0
<i>Максимальный балл</i>	<i>3</i>







13

Рассмотрите фотографию собаки породы **карликовый пинчер** и выполните задания.







13.1. Выберите характеристики, соответствующие внешнему строению собаки, по следующему плану: окрас шерсти, форма ушей, форма хвоста.










**А. Окрас**

1) однотонный	2) пятнистый	3) чепрачный	4) подпалый
			

**Б. Форма ушей**

1) стоячие	2) полустоячие	3) развешенные	4) висящие	5) сближенные	6) сильно укороченные
					

**В. Форма хвоста**

1) саблевидная	2) кольцом	3) поленом	4) прутом	5) крючком	6) серпом	7) купированный
						

Запишите в таблицу выбранные цифры под соответствующими буквами.



Ответ.

А	Б	В

13.2. Павел решил выяснить, соответствует ли изображённая на фотографии собака породы карликовый пинчер стандартам для использования её в целях чистопородного размножения в клубе собаководства. Помогите Павлу решить эту задачу, воспользовавшись фрагментом описания стандарта данной породы.

### Стандарт породы карликовый пинчер (фрагмент)

1. Окрас: однотонный рыжий или чёрный подпалый.
2. Форма ушей: висящие на хряще (полустоячие) или стоячие.
3. Форма хвоста: купированный.

Сделайте заключение о соответствии изображённой на фотографии собаки указанным стандартам породы. Оцените возможность использования собаки этой породы для чистопородного размножения в клубе собаководства.

Ответ. \_\_\_\_\_

\_\_\_\_\_

\_\_\_\_\_

\_\_\_\_\_

13.1	117
------	-----

13.2

Содержание верного ответа и указания к оцениванию (допускаются иные формулировки ответа, не искажающие его смысла)	Баллы
Правильный ответ должен содержать следующие <u>элементы</u> : 1) <u>заключение</u> , например: собака, изображённая на фотографии, соответствует стандартам породы по окрасу, по форме ушей и хвоста; 2) <u>оценка</u> , например: данная собака подходит для чистопородного размножения в клубе собаководства	
Правильно сделано заключение, дана оценка	2
Правильно сделано заключение, оценка не дана / дана неправильно. ИЛИ Правильно дана только оценка	1
Ответ неправильный	0
<i>Максимальный балл</i>	2

### Система оценивания выполнения всей работы

Максимальный балл за выполнение работы – 35.

*Рекомендации по переводу первичных баллов в отметки по пятибалльной шкале*

Отметка по пятибалльной шкале	«2»	«3»	«4»	«5»
Первичные баллы	0–12	13–20	21–28	29–35