

**Проверочная работа  
по ГЕОГРАФИИ**

**7 класс (по программе 6 класса)**

**Вариант 2**

**Инструкция по выполнению работы**


На выполнение работы по географии даётся 60 минут. Работа включает в себя 10 заданий.

Ответы на задания запишите в поля ответов в тексте работы. В случае записи неверного ответа зачеркните его и запишите рядом новый.

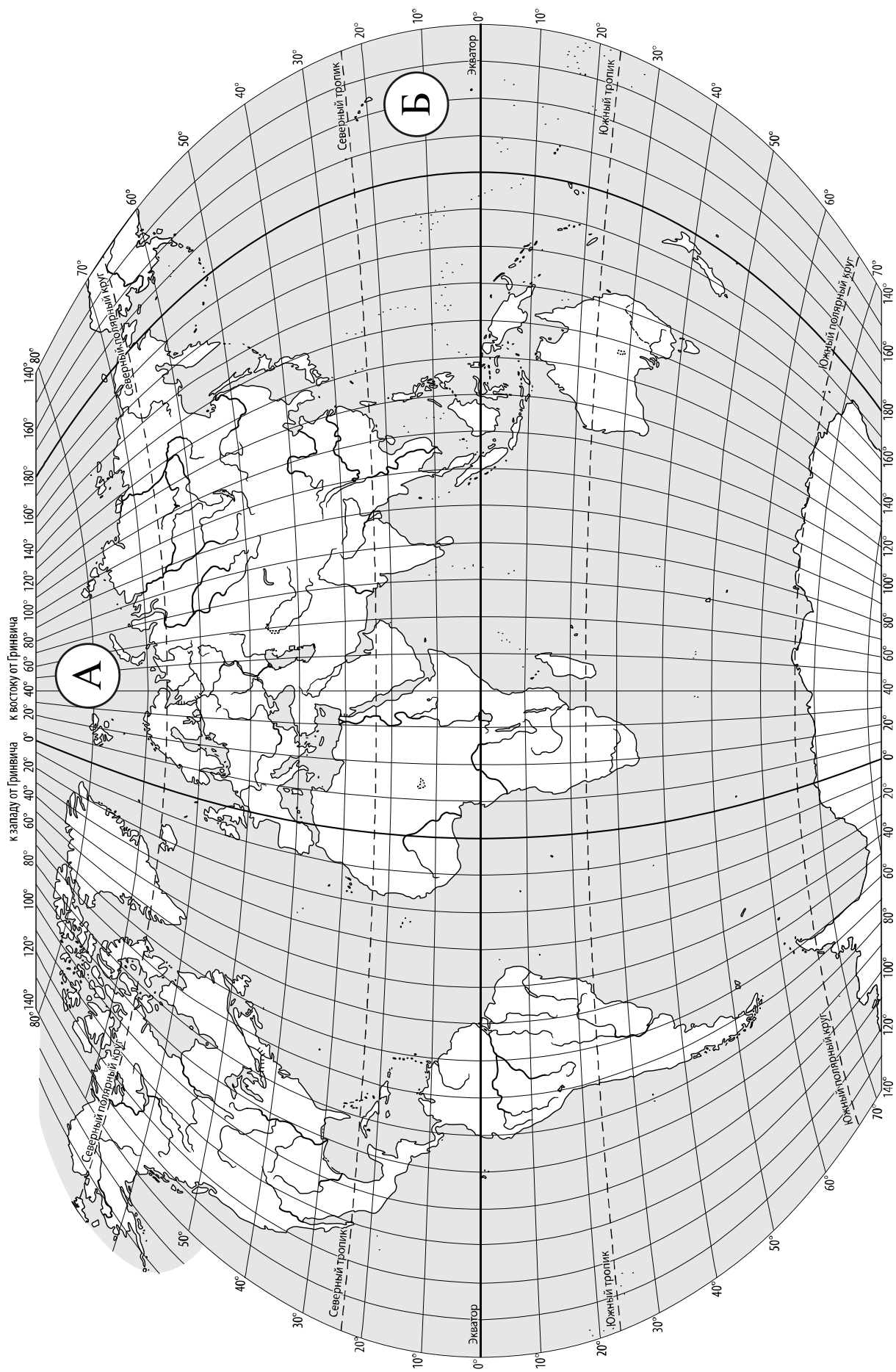
При выполнении работы не разрешается пользоваться учебником, рабочими тетрадями, атласом и другим справочным материалом.

При необходимости можно пользоваться черновиком. Записи в черновике проверяться и оцениваться не будут. Для выполнения заданий с использованием карт Вам потребуются линейка и карандаш.

Советуем выполнять задания в том порядке, в котором они даны. В целях экономии времени пропускайте задание, которое не удаётся выполнить сразу, и переходите к следующему. Если после выполнения всей работы у Вас останется время, то Вы сможете вернуться к пропущенным заданиям.

Значком  отмечены задания, ответы на которые записываются на карте, приведённой на странице 2.

*Желаем успеха!*



**Задание 1 выполняется с использованием карты мира, приведённой на странице 2.**

1

Рассмотрите карту мира. На ней буквами А и Б отмечены два океана.

1.1. Запишите названия океанов в соответствующее поле.

Название океана (А) :

Название океана (Б) :

\_\_\_\_\_

\_\_\_\_\_

1.2. С каким из названных Вами океанов связаны открытия путешественников и исследователей, изображённых на портретах? Укажите название самого большого океана, по которому проходили маршруты их экспедиций.



*Фернан Магеллан*



*Френсис Дрейк*

Ответ. \_\_\_\_\_



Подпишите на карте материи, берега которых омывают воды указанного Вами океана.



**Задание 2 выполняется с использованием карты мира, приведённой на странице 2.**

2

2.1. Поставьте точки на карте по приведённым ниже координатам. Обозначьте эти точки соответственно цифрами 1 и 2.



Точка 1 – 42° с. ш. 51° в. д.



Точка 2 – 10° с. ш. 51° в. д.

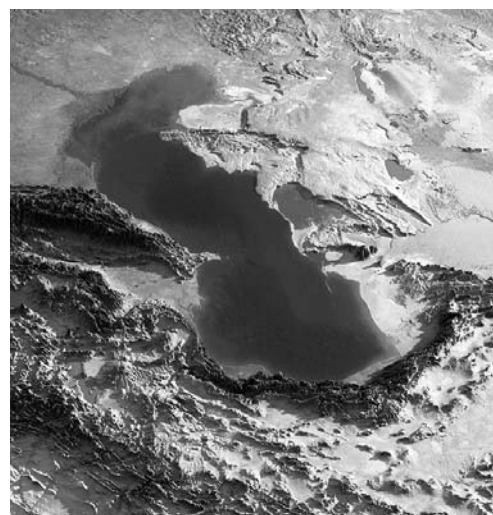
В каком направлении от точки 1 расположена точка 2?



Ответ. \_\_\_\_\_

2.2. Точка 1 расположена на территории крупного географического объекта. Прочитайте текст, рассмотрите фотографию и космический снимок и укажите название этого географического объекта.

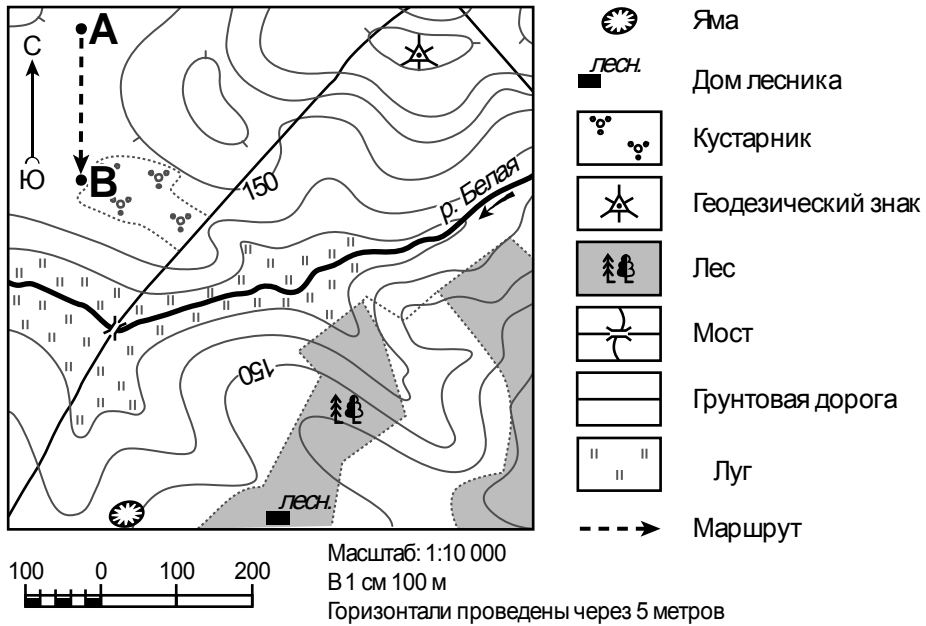
Крупнейший на Земле замкнутый водоём на границе Европы и Азии. Он не имеет выхода в океан, из-за чего его называют море-озеро. Вода в нём чуть солоновата. Уровень воды постоянно изменяется и в отдельные годы опускается до абсолютной высоты в 20–25 м. В этот водоём впадает более 100 рек, в том числе одна из главных рек России – Волга. При впадении она образует огромную дельту, где расположен крупный порт Астрахань. Здесь ведётся лов осетровых рыб, а на шельфе разрабатываются месторождения нефти и газа.



Ответ. \_\_\_\_\_

**Задание 3** выполняется с использованием приведённого ниже фрагмента топографической карты.

3



3.1. На каком берегу реки Белой находятся заросли кустарника?

Ответ. \_\_\_\_\_

В каком направлении от геодезического знака расположена яма?

Ответ. \_\_\_\_\_

3.2. Какова протяжённость проложенного на карте маршрута А–В? Для выполнения задания используйте линейку. Расстояние измеряйте по центрам точек.

Ответ. \_\_\_\_\_

3.3. Какой из изображённых на фотографиях объектов может быть сооружён на территории, по которой проходит маршрут А – В? Запишите в ответе **номер** фотографии. Обоснуйте свой ответ.



1 – вертолётная площадка



2 – лыжный подъёмник

Ответ. Объект: \_\_\_\_\_

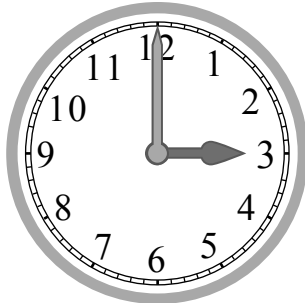
\_\_\_\_\_

\_\_\_\_\_

4

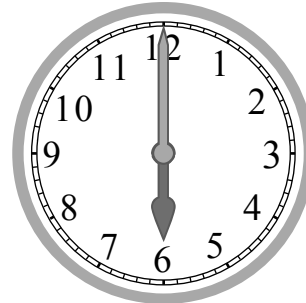
4.1. Разница во времени между городами Оренбургом и Братском составляет **+3 часа**. На рисунках представлены показания часов в этих городах в тот момент, когда в Оренбурге **3 часа дня**. Запишите под каждым рисунком, как отображается то же самое время на электронных часах в этих городах.

**ОРЕНБУРГ**



\_\_\_\_\_

**БРАТСК**



\_\_\_\_\_

4.2. Олег живёт в Оренбурге. Что он делает в указанное Вами время? Используйте для ответа приведённый режим дня школьника.

Ответ. \_\_\_\_\_

4.3. Что в это же время делает его сверстник Юрий, который живёт в Братске, если он соблюдает тот же режим дня, что и Олег?

Ответ. \_\_\_\_\_

Обоснуйте свой ответ и укажите, чем обусловлена разница во времени в разных частях Земли.

Ответ. \_\_\_\_\_

**РЕЖИМ ДНЯ ШКОЛЬНИКА**

<b>7.00</b>	<i>Подъём</i>
<b>7.05 – 7.20</b>	<i>Утренняя зарядка</i>
<b>7.20 – 7.30</b>	<i>Гигиенические процедуры</i>
<b>7.30 – 8.00</b>	<i>Завтрак</i>
<b>8.00 – 8.15</b>	<i>Дорога в школу</i>
<b>8.30 – 13.10</b>	<i>Уроки в школе</i>
<b>13.15 – 13.30</b>	<i>Дорога домой</i>
<b>13.45 – 14.15</b>	<i>Обед</i>
<b>14.15 – 16.15</b>	<i>Занятия в кружках/секциях</i>
<b>16.30 – 16.45</b>	<i>Полдник</i>
<b>16.45 – 18.15</b>	<i>Выполнение домашних заданий</i>
<b>18.15 – 19.15</b>	<i>Прогулка на свежем воздухе</i>
<b>19.30 – 20.00</b>	<i>Ужин</i>
<b>20.00 – 21.30</b>	<i>Свободное время (чтение книг, просмотр телепередач, настольные игры)</i>
<b>21.30 – 22.00</b>	<i>Гигиенические процедуры и подготовка ко сну</i>
<b>22.00 – 7.00</b>	<i>Ночной сон</i>

5

5.1. Установите соответствие между географическими особенностями и природными зонами, для которых они характерны: для этого к каждой позиции первого столбца подберите соответствующую позицию из второго столбца.

**ГЕОГРАФИЧЕСКИЕ ОСОБЕННОСТИ**

- А) продолжительная холодная зима с устойчивым снежным покровом
- Б) произрастание ели, пихты, сосны
- В) распространение в пределах субтропического пояса
- Г) преобладание коричневых почв
- Д) обилие орехов, грибов, ягод
- Е) территория выращивания винограда, оливок, цитрусовых

**ПРИРОДНЫЕ ЗОНЫ**

- 1) тайга
- 2) жестколистные леса и кустарники

Запишите в таблицу выбранные цифры под соответствующими буквами.

Ответ:

А	Б	В	Г	Д	Е

5.2. Определите, в какой из указанных природных зон могла быть сделана каждая фотография. Подпишите названия природных зон.



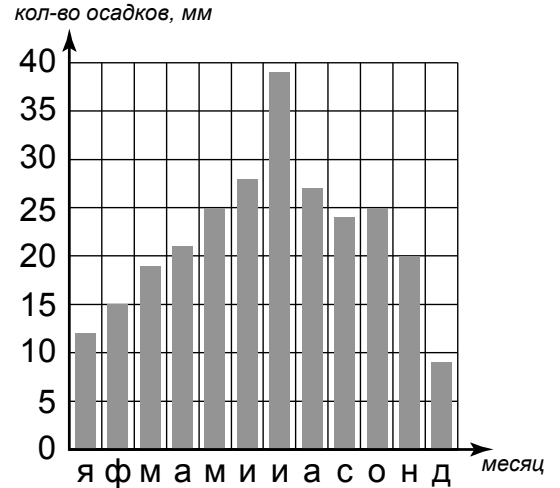
А – \_\_\_\_\_



Б – \_\_\_\_\_

6

На метеорологической станции города N в течение года наблюдали за количеством осадков. По результатам наблюдений метеорологи построили диаграмму выпадения осадков по месяцам. Рассмотрите диаграмму выпадения осадков и ответьте на вопросы.



6.1. В каком месяце выпало меньше всего осадков?

Ответ. \_\_\_\_\_

На какие три месяца приходилось наибольшее количество осадков?

Ответ. \_\_\_\_\_

6.2. На каком рисунке знаками отображена погода в тот день, когда выпал снег? Укажите букву, которой обозначен этот рисунок. Составьте описание погоды в этот день.

А				-22 °C	68%
Б				+11 °C	74%
В				+9 °C	55%

Ответ. Рисунок: \_\_\_\_\_

---



---



---



---

7

Прочитайте текст и выполните задание.

- 1) Основателем науки о почвах – почвоведения – является российский учёный В.В. Докучаев.
- 2) Почва – верхний плодородный слой земной коры на суше.
- 3) Почвы образуются в результате взаимодействия всех компонентов природы.
- 4) Почва – особый природный комплекс, включающий компоненты живой и неживой природы.
- 5) Почва – важнейшая составная часть географической оболочки.
- 6) При изменении климата, растительности и животного мира изменяются и почвы.

По каким предложениям можно сделать вывод о том, что такое почва? Запишите номера предложений.

Ответ. \_\_\_\_\_



8

8.1. Используя приведённую ниже таблицу, выполните задания.

**Площадь территории, численность и плотность населения, 2016 г.**

№	Страна	Площадь территории, тыс. км <sup>2</sup>	Численность населения, млн человек	Плотность населения, чел. / км <sup>2</sup>
1	Монголия	1564	3	2
2	Япония	378	127	336
3	Германия	357	81	227
4	ОАЭ	83	9	108

Расположите страны в порядке **уменьшения** площади территории, начиная со страны с самой большой территорией. Запишите в ответе последовательность порядковых номеров этих стран.

Ответ. \_\_\_\_\_

В какой стране наименьшая численность населения? Запишите в ответе название страны.

Ответ. \_\_\_\_\_

В каких странах плотность населения превышает 200 чел./км<sup>2</sup>? Запишите в ответе названия стран.

Ответ. \_\_\_\_\_

8.2. Фотографии, представленные ниже, сделаны в странах, указанных в таблице. Запишите под каждой фотографией название соответствующей **страны**.



А – \_\_\_\_\_



Б – \_\_\_\_\_



В – \_\_\_\_\_



Г – \_\_\_\_\_

9

Рассмотрите фотографию с изображением последствий опасного явления природы. Запишите его название.



Ответ. Природное явление – \_\_\_\_\_

Составьте краткое описание этого природного явления (объёмом до пяти предложений). Какие меры безопасности необходимо соблюдать, если это природное явление застало Вас на улице? Укажите не менее двух мер.

Ответ. \_\_\_\_\_

\_\_\_\_\_

\_\_\_\_\_

\_\_\_\_\_

\_\_\_\_\_

\_\_\_\_\_

\_\_\_\_\_

10

10.1. Запишите название региона: республики, или области, или края, или автономного округа, или города федерального значения, в котором Вы живёте.

Ответ. \_\_\_\_\_

Как называется главный город Вашего региона? / Как называется населённый пункт / округ / муниципальный район города, в котором Вы живёте / расположена Ваша школа?

Ответ. \_\_\_\_\_

10.2. Какие животные обитают в естественной среде на территории Вашего региона? Укажите не менее трёх названий животных. Опишите одного из представителей животного мира региона.

Ответ. \_\_\_\_\_

\_\_\_\_\_

\_\_\_\_\_

\_\_\_\_\_

\_\_\_\_\_

\_\_\_\_\_

\_\_\_\_\_