

Система оценивания проверочной работы

Полный правильный ответ на каждое из заданий 1.1, 2.2, 3.2, 4.1, 4.2 и 5.2 оценивается 1 баллом. Если в ответе допущена хотя бы одна ошибка (один из элементов ответа записан неправильно или не записан), выставляется 0 баллов.

Полный правильный ответ на каждое из заданий 5.1, 7 и 8.2 оценивается 2 баллами. Если в ответе допущена одна ошибка или перепутаны местами две цифры в ответах на задания 5.1 и 8.2, выставляется 1 балл; если допущено две или более ошибки – 0 баллов.

Номер задания	Правильный ответ
7	245,254,425,452,542,524

1 Рассмотрите карту мира. На ней буквами А и Б отмечены два океана.

1.1. Запишите названия океанов в соответствующее поле.

Название океана (А) :

Название океана (Б) :



1.2. С каким из названных Вами океанов связаны открытия путешественников и исследователей, изображённых на портретах? Укажите название самого большого океана, по которому проходили маршруты их экспедиций.



Фернан Магеллан



Френсис Дрейк

Ответ. _____



Подпишите на карте материка, берега которых омывают воды указанного Вами океана.



1.1	А – Северный Ледовитый Б – Тихий
------------	-------------------------------------

1.2.

Содержание верного ответа и указания по оцениванию	Баллы
Правильный ответ должен содержать следующие <u>элементы</u> : 1) <u>название океана</u> : Тихий; 2) <u>подписи материков на карте</u> : Евразия, Австралия, Северная Америка, Южная Америка, Антарктида	
Правильно указано название океана, подписаны пять материков	2
Правильно указано название океана, подписаны два–четыре материка	1
Правильно указано название океана, подписан только один материк. ИЛИ Правильно указано только название океана, ни один материк не подписан / не подписан правильно. ИЛИ Название океана не указано / указано неправильно независимо от наличия/отсутствия подписей материков	0
<i>Максимальный балл</i>	2

2

2.1. Поставьте точки на карте по приведённым ниже координатам. Обозначьте эти точки соответственно цифрами 1 и 2.



Точка 1 – 42° с. ш. 51° в. д.

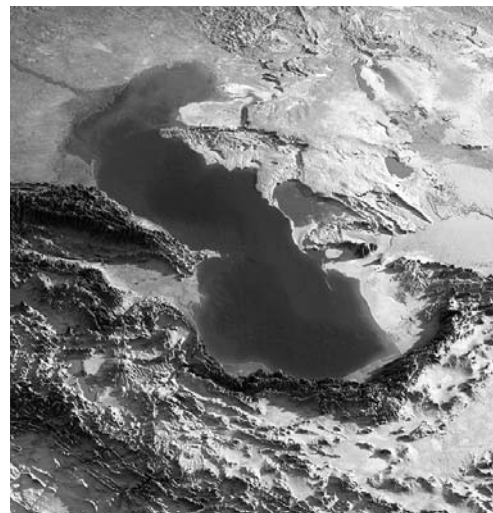
Точка 2 – 10° с. ш. 51° в. д.

В каком направлении от точки 1 расположена точка 2?

Ответ. _____

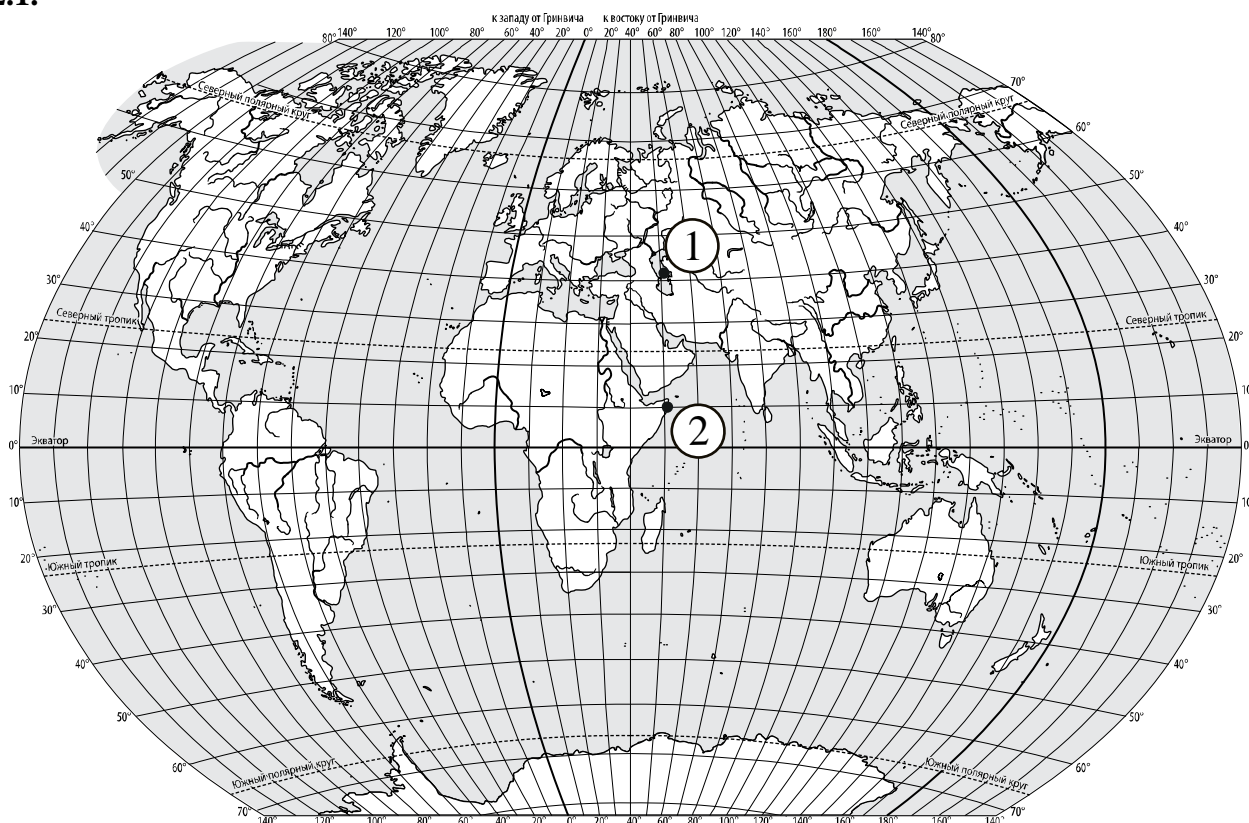
2.2. Точка 1 расположена на территории крупного географического объекта. Прочитайте текст, рассмотрите фотографию и космический снимок и укажите название этого географического объекта.

Крупнейший на Земле замкнутый водоём на границе Европы и Азии. Он не имеет выхода в океан, из-за чего его называют море-озеро. Вода в нём чуть солоновата. Уровень воды постоянно изменяется и в отдельные годы опускается до абсолютной высоты в 20–25 м. В этот водоём впадает более 100 рек, в том числе одна из главных рек России – Волга. При впадении она образует огромную дельту, где расположен крупный порт Астрахань. Здесь ведётся лов осетровых рыб, а на шельфе разрабатываются месторождения нефти и газа.



Ответ. _____

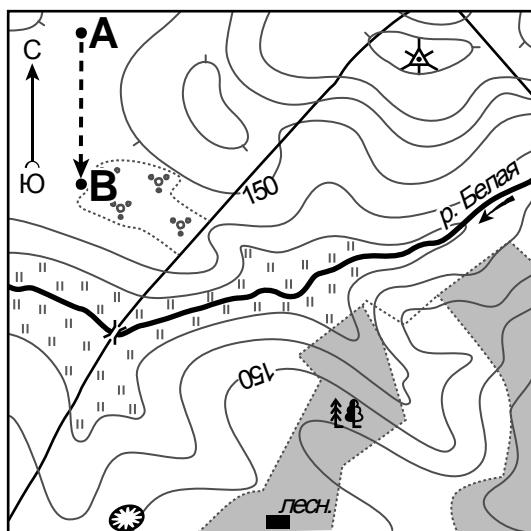
2.1.



Содержание верного ответа, критерии и указания по оцениванию		Баллы
К1	Отметка двух точек на карте	1
	Две точки на карте отмечены правильно. <i>Допускается погрешность $\pm 1^\circ$</i>	1
	На карте правильно отмечена только одна точка. ИЛИ Точки не отмечены / отмечены неправильно	0
	Если по критерию К1 выставлен 0 баллов, то по критерию К2 выставляется 0 баллов	
К2	Указание направления	1
	Направление указано правильно: в южном направлении / на юг	1
	Направление не указано / указано неправильно	0
<i>Максимальный балл</i>		2

2.2	Каспийское море
------------	-----------------

3



3.1. На каком берегу реки Белой находятся заросли кустарника?

Ответ. _____

В каком направлении от геодезического знака расположена яма?

Ответ. _____

3.2. Какова протяжённость проложенного на карте маршрута А–В? Для выполнения задания используйте линейку. Расстояние измеряйте по центрам точек.

Ответ. _____

3.3. Какой из изображённых на фотографиях объектов может быть сооружён на территории, по которой проходит маршрут А – В? Запишите в ответе **номер** фотографии. Обоснуйте свой ответ.



1 – вертолётная площадка



2 – лыжный подъёмник

Ответ. Объект: _____

3.1.

Содержание верного ответа и указания по оцениванию	Баллы
Правильный ответ должен содержать <u>ответы на два вопроса</u> : 1) на правом берегу; 2) в юго-западном направлении / на юго-запад	
Правильно даны ответы на два вопроса	2
Правильно дан ответ только на один любой вопрос	1
Ответы на вопросы не даны / даны неправильно	0
<i>Максимальный балл</i>	2

3.2	200 метров (допускается погрешность ± 10 метров)
------------	---

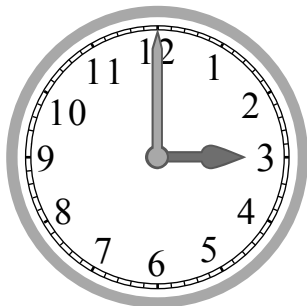
3.3.

Содержание верного ответа и указания по оцениванию	Баллы
Правильный ответ должен содержать следующие <u>элементы</u> : 1) <u>указание объекта</u> : 1 – вертолётная площадка; 2) <u>объяснение</u> , например: Маршрут проложен по ровному открытому участку, удобному для сооружения вертолётной площадки, а для сооружения лыжного подъёмника необходим склон. <i>Объяснение может быть приведено в иной, близкой по смыслу формулировке</i>	
Правильно указан объект, дано объяснение	2
Правильно указан только объект	1
Объект указан неправильно независимо от наличия/отсутствия объяснения. ИЛИ Ответ неправильный	0
<i>Максимальный балл</i>	2

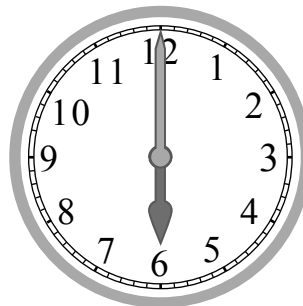
4

4.1. Разница во времени между городами Оренбургом и Братском составляет **+3 часа**. На рисунках представлены показания часов в этих городах в тот момент, когда в Оренбурге **3 часа дня**. Запишите под каждым рисунком, как отображается то же самое время на электронных часах в этих городах.

ОРЕНБУРГ



БРАТСК



4.2. Олег живёт в Оренбурге. Что он делает в указанное Вами время? Используйте для ответа приведённый режим дня школьника.

Ответ. _____

4.3. Что в это же время делает его сверстник Юрий, который живёт в Братске, если он соблюдает тот же режим дня, что и Олег?

Ответ. _____

Обоснуйте свой ответ и укажите, чем обусловлена разница во времени в разных частях Земли.

Ответ. _____

РЕЖИМ ДНЯ ШКОЛЬНИКА

7.00	<i>Подъём</i>
7.05 – 7.20	<i>Утренняя зарядка</i>
7.20 – 7.30	<i>Гигиенические процедуры</i>
7.30 – 8.00	<i>Завтрак</i>
8.00 – 8.15	<i>Дорога в школу</i>
8.30 – 13.10	<i>Уроки в школе</i>
13.15 – 13.30	<i>Дорога домой</i>
13.45 – 14.15	<i>Обед</i>
14.15 – 16.15	<i>Занятия в кружках/секциях</i>
16.30 – 16.45	<i>Полдник</i>
16.45 – 18.15	<i>Выполнение домашних заданий</i>
18.15 – 19.15	<i>Прогулка на свежем воздухе</i>
19.30 – 20.00	<i>Ужин</i>
20.00 – 21.30	<i>Свободное время (чтение книг, просмотр телепередач, настольные игры)</i>
21.30 – 22.00	<i>Гигиенические процедуры и подготовка ко сну</i>
22.00 – 7.00	<i>Ночной сон</i>

4.1	15.00; 18.00;
4.2	Олег занимается в кружке/секции

4.3

Содержание верного ответа и указания по оцениванию	Баллы
<p>Правильный ответ должен содержать следующие <u>элементы</u>:</p> <p>1) <u>ответ на вопрос</u>: Юрий выполняет домашнее задание;</p> <p>2) <u>обоснование</u>, например: когда в Оренбурге 15 часов, в Братске уже 18 часов, поэтому, когда Олег занимается в кружке/секции, Юрий выполняет домашние задания;</p> <p>3) <u>указание того, чем обусловлена разница во времени</u>, например: разница во времени обусловлена вращением Земли вокруг своей оси. <i>Обоснование и/или указание может быть приведено в иной, близкой по смыслу формулировке</i></p>	
Правильно дан ответ на вопрос, представлены обоснование и указание	3
Правильно даны ответ на вопрос и обоснование, указание не дано / дано неправильно. ИЛИ Правильно даны ответ на вопрос и указание, обоснование не дано / дано неправильно	2
Правильно дан только ответ на вопрос.	1
Ответ на вопрос не дан / дан неправильно независимо от наличия/отсутствия других элементов ответа. ИЛИ Ответ неправильный	0
<i>Максимальный балл</i>	3

5

5.1. Установите соответствие между географическими особенностями и природными зонами, для которых они характерны: для этого к каждой позиции первого столбца подберите соответствующую позицию из второго столбца.

ГЕОГРАФИЧЕСКИЕ ОСОБЕННОСТИ

- А) продолжительная холодная зима с устойчивым снежным покровом
 Б) произрастание ели, пихты, сосны
 В) распространение в пределах субтропического пояса
 Г) преобладание коричневых почв
 Д) обилие орехов, грибов, ягод
 Е) территория выращивания винограда, оливок, цитрусовых

ПРИРОДНЫЕ ЗОНЫ

- 1) тайга
 2) жестколистные леса и кустарники

Запишите в таблицу выбранные цифры под соответствующими буквами.

Ответ:

А	Б	В	Г	Д	Е

5.2. Определите, в какой из указанных природных зон могла быть сделана каждая фотография. Подпишите названия природных зон.



А – _____

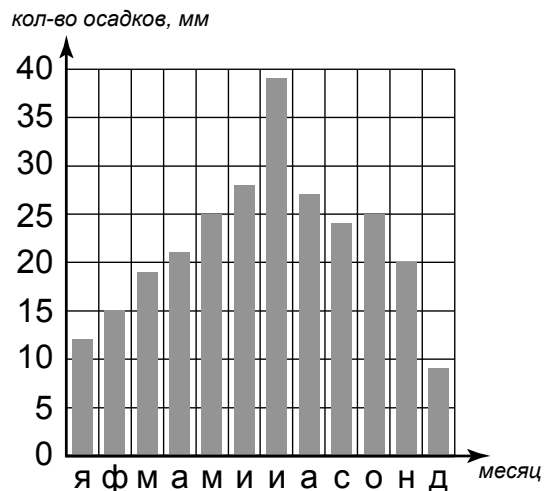


Б – _____

5.1	112212
5.2	А – жестколистные леса и кустарники Б – тайга

6

На метеорологической станции города N в течение года наблюдали за количеством осадков. По результатам наблюдений метеорологи построили диаграмму выпадения осадков по месяцам. Рассмотрите диаграмму выпадения осадков и ответьте на вопросы.



6.1. В каком месяце выпало меньше всего осадков?

Ответ. _____

На какие три месяца приходилось наибольшее количество осадков?

Ответ. _____

6.2. На каком рисунке знаками отображена погода в тот день, когда выпал снег? Укажите букву, которой обозначен этот рисунок. Составьте описание погоды в этот день.

А				-22 °C	68%
Б				+11 °C	74%
В				+9 °C	55%

Ответ. Рисунок: _____

6.1.

Содержание верного ответа и указания по оцениванию	Баллы
Правильный ответ должен содержать <u>ответы на два вопроса</u> : 1) в декабре; 2) с июня по август/ июнь, июль, август	
Правильно даны ответы на два вопроса	2
Правильно дан ответ только на один любой вопрос	1
Ответы на вопросы не даны / ответы на два вопроса даны неправильно	0
<i>Максимальный балл</i>	2

6.2.

	Содержание верного ответа, критерии и указания по оцениванию	Баллы
K1	Указание рисунка	1
	Правильно указан рисунок: А	1
	Рисунок не указан / указан неправильно	0
	<i>Если по критерию K1 выставлен 0 баллов, то по критерию K2 выставляется 0 баллов</i>	
K2	Описание погоды	2
	Правильно представлено описание погоды с учётом всех показателей, отображённых на рисунке знаками, например: в этот день была переменная облачность, шёл снег, дул северо-западный ветер, температура воздуха была минус 22 градуса, влажность воздуха – 68%. Описание может быть приведено в иной, близкой по смыслу формулировке	2
	При описании погоды с учётом показателей, отображённых на рисунке знаками, допущена одна ошибка / не учтён любой один из показателей	1
	В описании погоды допущено две или более ошибки. ИЛИ В описании погоды не учтены два или более показателя. ИЛИ Описание погоды не представлено	0
	<i>Максимальный балл</i>	3

8

8.1. Используя приведённую ниже таблицу, выполните задания.

Площадь территории, численность и плотность населения, 2016 г.

№	Страна	Площадь территории, тыс. км ²	Численность населения, млн человек	Плотность населения, чел. / км ²
1	Монголия	1564	3	2
2	Япония	378	127	336
3	Германия	357	81	227
4	ОАЭ	83	9	108

Расположите страны в порядке **уменьшения** площади территории, начиная со страны с самой большой территорией. Запишите в ответе последовательность порядковых номеров этих стран.

Ответ. _____

В какой стране наименьшая численность населения? Запишите в ответе название страны.

Ответ. _____

В каких странах плотность населения превышает 200 чел./км²? Запишите в ответе названия стран.

Ответ. _____

8.2. Фотографии, представленные ниже, сделаны в странах, указанных в таблице. Запишите под каждой фотографией название соответствующей **страны**.



А – _____



Б – _____



В – _____



Г – _____

8.1

Содержание верного ответа и указания по оцениванию	Баллы
Правильный ответ должен содержать следующие <u>элементы</u> : 1) <u>последовательность номеров стран</u> : 1234; 2) <u>ответ на первый вопрос</u> : в Монголии; 3) <u>ответ на второй вопрос</u> : в Японии и Германии	
Правильно указана последовательность номеров стран и даны ответы на два вопроса	2
Правильно указана последовательность номеров стран и дан ответ на один любой вопрос. ИЛИ Правильно даны только ответы на два вопроса	1
Правильно указана только последовательность номеров стран. ИЛИ Правильно дан ответ только на один любой вопрос. ИЛИ Ответ неправильный	0
<i>Максимальный балл</i>	2

8.2	А – Германия Б – Монголия В – ОАЭ Г – Япония
------------	---

9

Рассмотрите фотографию с изображением последствий опасного явления природы. Запишите его название.



Ответ. Природное явление – _____

Составьте краткое описание этого природного явления (объёмом до пяти предложений). Какие меры безопасности необходимо соблюдать, если это природное явление застало Вас на улице? Укажите не менее двух мер.

Ответ. _____

Содержание верного ответа и указания к оцениванию		Баллы
К1	Указание опасного явления природы	1
	Правильно определено опасное явление природы: <u>ураган</u> . <i>При оценивании как правильный ответ засчитывается любое допустимое название данного явления</i>	1
	Опасное явление природы не определено / определено неправильно	0
	<i>Если по критерию К1 выставлен 0 баллов, то по всем остальным критериям оценивания выставляется 0 баллов</i>	
К2	Описание этого природного явления <i>При оценивании в качестве правильного может быть принято описание природного явления в любом объёме</i>	1
	Описание содержит основные сведения о природном явлении. Фактических ошибок нет	1
	В описании допущены фактические ошибки. ИЛИ Приведены рассуждения общего характера, не содержащие сведений о природном явлении. ИЛИ Описание не представлено	0
К3	Указание мер безопасности	1
	Правильно указано не менее двух мер безопасности, например: находясь во время урагана на улице необходимо: – держаться как можно дальше от зданий, рекламных щитов, мостов, линий электропередач; – закрывать голову от летящих предметов и осколков стекла, используя для этого фанерные щиты, картонные коробки и другие подручные предметы. Допускаются иные формулировки ответа, не искажающие его смысла	1
	Правильно указана только одна мера безопасности. ИЛИ Ответ неправильный	0
<i>Максимальный балл</i>		3

10

10.1. Запишите название региона: республики, или области, или края, или автономного округа, или города федерального значения, в котором Вы живёте.

Ответ. _____

Как называется главный город Вашего региона? / Как называется населённый пункт / округ / муниципальный район города, в котором Вы живёте / расположена Ваша школа?

Ответ. _____

10.2. Какие животные обитают в естественной среде на территории Вашего региона? Укажите не менее трёх названий животных. Опишите одного из представителей животного мира региона.

Ответ. _____

10.1.

Указания к оцениванию		Баллы
Правильно указаны название региона и его главный город / населённый пункт / округ / муниципальный район города		1
Правильно указано только название региона. ИЛИ Правильно указан только главный город региона / населённый пункт / округ / муниципальный район города. ИЛИ Ответ неправильный		0
<i>Максимальный балл</i>		<i>1</i>

10.2.

Критерии и указания к оцениванию		Баллы
K1	Указание крупных городов	1
	Правильно указаны три названия животных, обитающих на территории региона	1
	Правильно указано менее трёх названий животных, обитающих на территории региона. ИЛИ Названия животных, обитающих на территории региона, не указаны / указаны неправильно	0
	<i>Если по критерию K1 выставлен 0 баллов, то по критерию K2 выставляется 0 баллов</i>	
K2	Описание одного из представителей животного мира	2
	Описание содержит основные сведения о животном. Фактических ошибок нет	2
	Описание содержит основные сведения о животном. Допущено не более двух фактических ошибок	1
	Приведены сведения, не соответствующие требованию задания	0
<i>Максимальный балл</i>		<i>3</i>

Система оценивания выполнения всей работы

Максимальный балл за выполнение работы – 37.

Рекомендации по переводу первичных баллов в отметки по пятибалльной шкале

Отметка по пятибалльной шкале	«2»	«3»	«4»	«5»
Первичные баллы	0–9	10–21	22–30	31–37