

**Проверочная работа
по ГЕОГРАФИИ**

7 класс (по программе 6 класса)

Вариант 1

Инструкция по выполнению работы


На выполнение работы по географии даётся 60 минут. Работа включает в себя 10 заданий.

Ответы на задания запишите в поля ответов в тексте работы. В случае записи неверного ответа зачеркните его и запишите рядом новый.

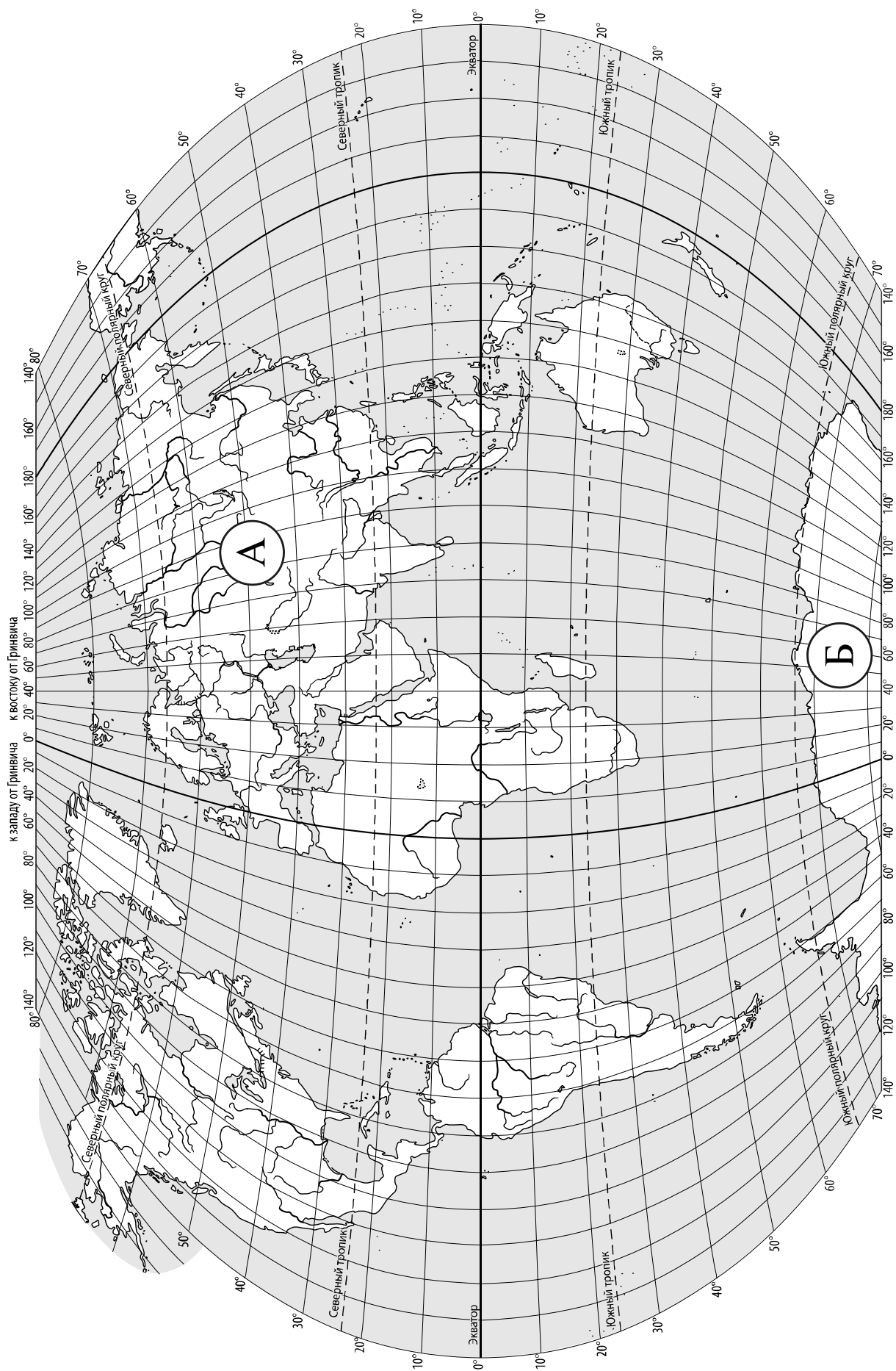
При выполнении работы не разрешается пользоваться учебником, рабочими тетрадями, атласом и другим справочным материалом.

При необходимости можно пользоваться черновиком. Записи в черновике проверяться и оцениваться не будут. Для выполнения заданий с использованием карт Вам потребуются линейка и карандаш.

Советуем выполнять задания в том порядке, в котором они даны. В целях экономии времени пропускайте задание, которое не удаётся выполнить сразу, и переходите к следующему. Если после выполнения всей работы у Вас останется время, то Вы сможете вернуться к пропущенным заданиям.

Значком  отмечены задания, ответы на которые записываются на карте, приведённой на странице 2.

Желаем успеха!



Задание 1 выполняется с использованием карты мира, приведённой на странице 2.

1

Рассмотрите карту мира. На ней буквами А и Б отмечены два материка.

1.1. Запишите названия материков в соответствующее поле.

Название материка (А) :

Название материка (Б) :



1.2. С каким из названных Вами материков связаны открытия путешественников и исследователей, изображённых на портретах? Укажите название материка.



Руаль Амундсен



Роберт Скотт

Ответ: _____



Подпишите на карте океаны, омывающие берега указанного Вами материка.



Задание 2 выполняется с использованием карты мира, приведённой на странице 2.

2

2.1. Поставьте точки на карте по приведённым ниже координатам. Обозначьте эти точки соответственно цифрами 1 и 2.



Точка 1 – 26° с. ш. 12° в. д.



Точка 2 – 26° с. ш. 90° з. д.

В каком направлении от точки 1 расположена точка 2?



Ответ. _____

2.2. Точка 2 расположена на территории крупного географического объекта. Прочитайте текст, рассмотрите фотографию и укажите название этого географического объекта.

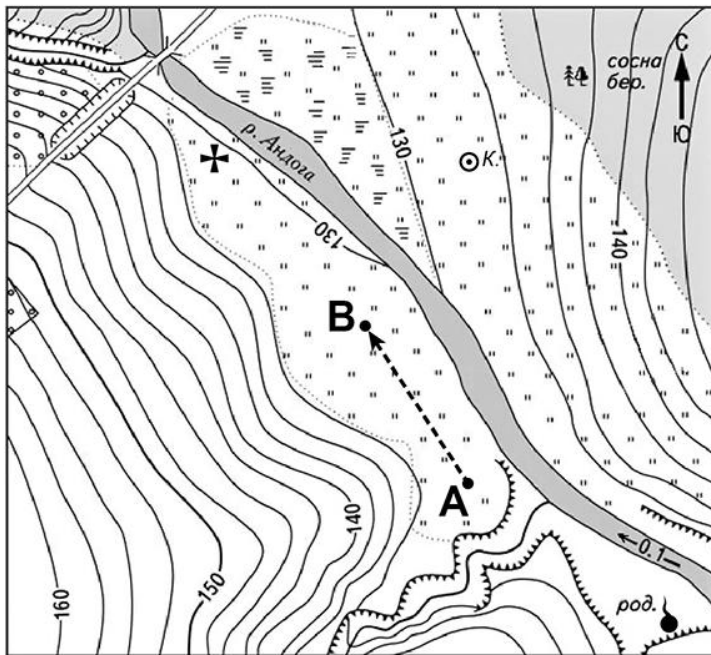
Огромный залив Атлантического океана на юге Северной Америки. Из-за размеров его называют морем. От океана залив отделяют полуостров Флорида, остров Куба и ряд небольших островов. Здесь берёт начало тёплое течение Гольфстрим. Это место формирования мощных ураганов, один из которых – ураган Катрина – самый разрушительный ураган в истории США. В водах этого залива много акул и дельфинов. Залив знаменит запасами нефти, которую добывают на шельфе с помощью нефтяных платформ.



Ответ. _____

Задание 3 выполняется с использованием приведённого ниже фрагмента топографической карты.

3



	Луг		Мост
	Лес		Родник
	Болотистый участок		Церковь
	Обрыв		Колодец
	Фруктовый сад		Маршрут

Масштаб 1:10 000
В 1 см 100 м

Горизонтالي проведены через 2,5 метра

3.1. На каком берегу реки Андоги находится колодец?

Ответ. _____

В каком направлении от колодца расположена церковь?

Ответ. _____

3.2. Какова протяжённость проложенного на карте маршрута А–В? Для выполнения задания используйте линейку. Расстояние измеряйте по центрам точек.

Ответ. _____

3.3. Какой из изображённых на фотографиях объектов может быть сооружён на территории, по которой проходит маршрут А-В? Запишите в ответе номер фотографии. Обоснуйте свой ответ.



1 – вертолётная площадка



2 – лыжный подъёмник

Ответ. Объект: _____

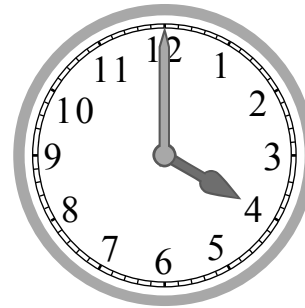
4

4.1. Разница во времени между городами Калугой и Омском составляет **+3 часа**. На рисунках представлены показания часов в этих городах в тот момент, когда в Калуге **1 час дня**. Запишите под каждым рисунком, как отображается то же самое время на электронных часах в этих городах.

КАЛУГА



ОМСК



4.2. Александра живёт в Калуге. Урок по какому предмету у Александры в школе в указанное Вами время? Используйте для ответа приведённое расписание уроков.

Ответ. _____

4.3. Урок по какому предмету в это же время у её сверстницы Ирины, которая живёт в Омске, если у неё такое же расписание уроков, что и у Александры?

Ответ. _____

Обоснуйте свой ответ и укажите, чем обусловлена разница во времени в разных частях Земли.

Ответ. _____

РАСПИСАНИЕ УРОКОВ		
№ урока	Время	Предмет
1 смена		
1	8.30 – 9.15	Русский язык
2	9.25 – 10.10	География
3	10.30 – 11.15	Математика
4	11.35 – 12.20	Физкультура
5	12.30 – 13.15	Иностр. язык
6	13.30 – 14.10	Классный час
2 смена		
1	13.30 – 14.10	Русский язык
2	14.30 – 15.15	Математика
3	15.25 – 16.10	Биология
4	16.20 – 17.05	Литература
5	17.15 – 18.00	История

5

5.1. Установите соответствие между географическими особенностями и природными зонами, для которых они характерны: для этого к каждой позиции первого столбца подберите соответствующую позицию из второго столбца.

ГЕОГРАФИЧЕСКИЕ ОСОБЕННОСТИ

ПРИРОДНЫЕ ЗОНЫ

- А) произрастание на одной территории хвойных и лиственных деревьев
- Б) местообитание зубра, лося, барсука, бобра
- В) тёплая сухая зима и жаркое дождливое лето
- Г) умеренно холодная, снежная зима и тёплое лето
- Д) произрастание баобаба и зонтичной акации
- Е) местообитание крупных птиц: страуса, фламинго, птицы-секретаря

- 1) смешанные леса
- 2) саванны и редколесья

Запишите в таблицу выбранные цифры под соответствующими буквами.

□

Ответ:

А	Б	В	Г	Д	Е

5.2. Определите, в какой из указанных природных зон могла быть сделана каждая фотография. Подпишите названия природных зон.



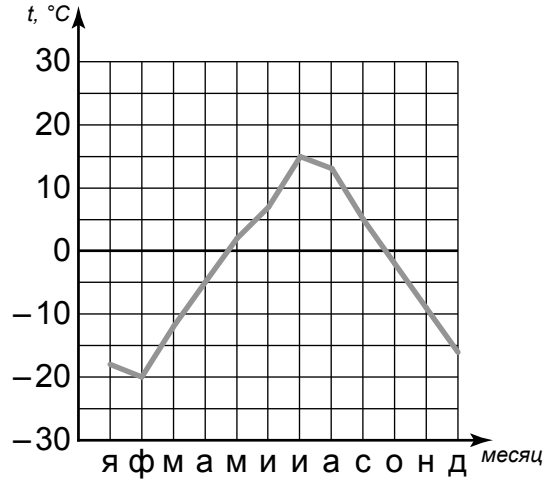
□

А – _____

Б – _____

6

На метеорологической станции города N в течение года наблюдали за температурой воздуха. По результатам наблюдений метеорологи построили график годового хода температуры. Рассмотрите график годового хода температуры и ответьте на вопросы.



6.1. Какой месяц был самым холодным в году?

Ответ. _____

Какова годовая амплитуда температур?

Ответ. _____

6.2. На каком рисунке знаками отображена погода в тот день, когда дул северный ветер? Укажите букву, которой обозначен этот рисунок. Составьте описание погоды в этот день.

А				-22 °C	76%
Б				+11 °C	64%
В				+15 °C	85%

Ответ. Рисунок: _____

7

Прочитайте предложения и выполните задание.

- К крупным формам рельефа на суше относятся равнины и горы.
- В зависимости от высоты горы подразделяют на низкие, средневысотные и высокие.
- К самым высоким горным системам мира относятся Гималаи и Анды.
- По возрасту горы подразделяются на старые (Урал) и молодые (Кавказ).
- Вершины старых гор, как правило, сглажены и часто покрыты растительностью.
- По происхождению выделяют вулканические горы, например, Ключевская Сопка, и тектонические горы, например, Алтай.

По каким предложениям можно сделать вывод о классификации гор? Запишите номера предложений.

Ответ. _____

8

8.1. Используя приведённую ниже таблицу, выполните задания.

Численность и состав населения, 2016 г.

№	Страна	Численность населения, млн человек	Возрастной состав населения, %	
			доля населения в возрасте до 15 лет	доля населения в возрасте старше 65 лет
1	Китай	1387	17	11
2	Австралия	25	17	15
3	Япония	127	13	28
4	Бразилия	208	27	8

Расположите страны в порядке **увеличения** численности населения, начиная со страны с самой маленькой численностью. Запишите в ответе последовательность порядковых номеров этих стран.

Ответ. _____

В какой стране наибольшая доля населения в возрасте старше 65 лет? Запишите в ответе название страны.

Ответ. _____

В каких странах одинакова доля населения в возрасте до 15 лет? Запишите в ответе названия стран.

Ответ. _____

8.2. На фотографиях изображены природные и культурно-исторические достопримечательности стран, указанных в таблице. Запишите под каждой фотографией название соответствующей страны.



А – _____



Б – _____



В – _____



Г – _____

9

Рассмотрите фотографию с изображением последствий опасного явления природы. Запишите его название.

Ответ. Природное явление – _____

Составьте краткое описание этого природного явления (объёмом до пяти предложений). Поясните, чем опасно это явление для людей.



Ответ. _____

10

10.1. Запишите название региона: республики, или области, или края, или автономного округа, или города федерального значения, в котором Вы живёте.

Ответ. _____

Как называется главный город Вашего региона? / Как называется населённый пункт / округ / муниципальный район города, в котором Вы живёте / расположена Ваша школа?

Ответ. _____

10.2. Какие полезные ископаемые добываются на территории Вашего региона? Составьте краткое описание одного из этих полезных ископаемых.

Ответ. _____