

Система оценивания проверочной работы

Полный правильный ответ на каждое из заданий 1.1, 2.2, 3.2, 4.1, 4.2 и 5.2 оценивается 1 баллом. Если в ответе допущена хотя бы одна ошибка (один из элементов ответа записан неправильно или не записан), выставляется 0 баллов.

Полный правильный ответ на каждое из заданий 5.1, 7 и 8.2 оценивается 2 баллами. Если в ответе допущена одна ошибка или перепутаны местами две цифры в ответах на задания 5.1 и 8.2, выставляется 1 балл; если допущено две или более ошибки – 0 баллов.

Номер задания	Правильный ответ
7	246,264,426,462,642,624

1 Рассмотрите карту мира. На ней буквами А и Б отмечены два материка.

1.1. Запишите названия материков в соответствующее поле.

Название материка (А) :

Название материка (Б) :



1.2. С каким из названных Вами материков связаны открытия путешественников и исследователей, изображённых на портретах? Укажите название материка.



Руаль Амундсен



Роберт Скотт

Ответ: _____



Подпишите на карте океаны, омывающие берега указанного Вами материка.



1.1	А – Евразия Б – Антарктида
------------	-------------------------------

1.2.

Содержание верного ответа и указания по оцениванию	Баллы
Правильный ответ должен содержать следующие <u>элементы</u> : 1) <u>название материка</u> : Антарктида; 2) <u>подписи океанов на карте</u> : Индийский, Тихий, Атлантический	
Правильно указано название материка, подписаны три океана	2
Правильно указано название материка, подписаны два океана	1
Правильно указано название материка, подписан только один океан. ИЛИ Правильно указано только название материка, ни один океан не подписан / не подписан правильно. ИЛИ Название материка не указано / указано неправильно независимо от наличия/отсутствия подписи океанов. ИЛИ Ответ неправильный	0
<i>Максимальный балл</i>	2

2

2.1. Поставьте точки на карте по приведённым ниже координатам. Обозначьте эти точки соответственно цифрами 1 и 2.



Точка 1 – 26° с. ш. 12° в. д.

Точка 2 – 26° с. ш. 90° з. д.

В каком направлении от точки 1 расположена точка 2?

Ответ. _____

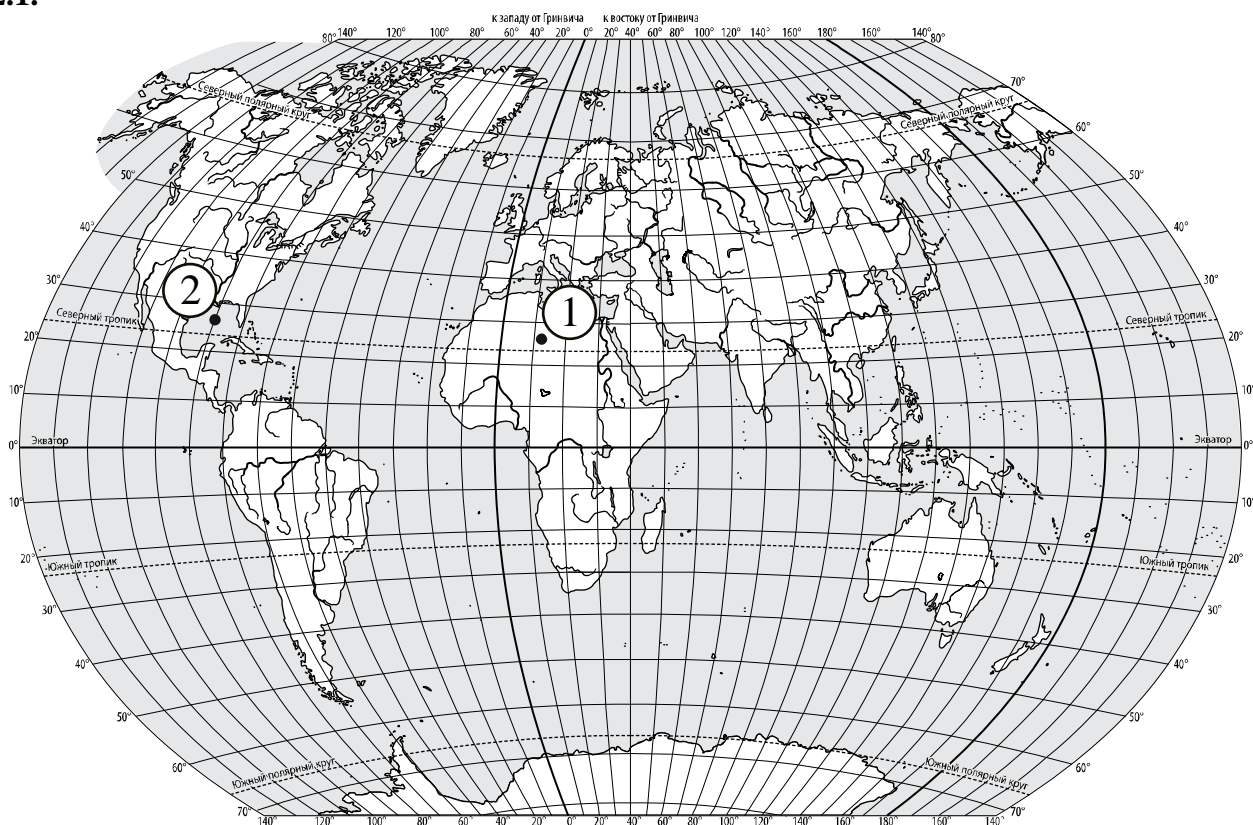
2.2. Точка 2 расположена на территории крупного географического объекта. Прочитайте текст, рассмотрите фотографию и укажите название этого географического объекта.

Огромный залив Атлантического океана на юге Северной Америки. Из-за размеров его называют морем. От океана залив отделяют полуостров Флорида, остров Куба и ряд небольших островов. Здесь берёт начало тёплое течение Гольфстрим. Это место формирования мощных ураганов, один из которых – ураган Катрина – самый разрушительный ураган в истории США. В водах этого залива много акул и дельфинов. Залив знаменит запасами нефти, которую добывают на шельфе с помощью нефтяных платформ.



Ответ. _____

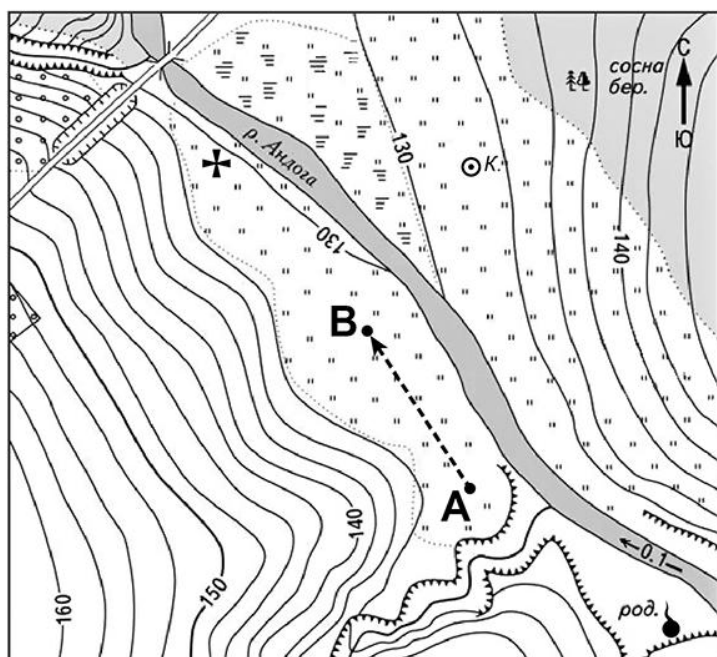
2.1.



Содержание верного ответа, критерии и указания по оцениванию		Баллы
К1	Отметка двух точек на карте	1
	Две точки на карте отмечены правильно. <i>Допускается погрешность $\pm 1^\circ$</i>	1
	На карте правильно отмечена только одна точка. ИЛИ Точки не отмечены / отмечены неправильно	0
	<i>Если по критерию К1 выставлен 0 баллов, то по критерию К2 выставляется 0 баллов</i>	
К2	Указание направления	1
	Направление указано правильно: в западном направлении / на запад	1
	Направление не указано / указано неправильно	0
<i>Максимальный балл</i>		2

2.2	Мексиканский залив
------------	---------------------------

3



	Луг		Мост
	Лес		Родник
	Болотистый участок		Церковь
	Обрыв		Колодец
	Фруктовый сад		Маршрут



3.1. На каком берегу реки Андога находится колодец?

Ответ. _____

В каком направлении от колодца расположена церковь?

Ответ. _____

3.2. Какова протяжённость проложенного на карте маршрута А–В? Для выполнения задания используйте линейку. Расстояние измеряйте по центрам точек.

Ответ. _____

3.3. Какой из изображённых на фотографиях объектов может быть сооружён на территории, по которой проходит маршрут А-В? Запишите в ответе номер фотографии. Обоснуйте свой ответ.



1 – вертолётная площадка



2 – лыжный подъёмник

Ответ. Объект: _____

3.1.

Содержание верного ответа и указания по оцениванию	Баллы
Правильный ответ должен содержать <u>ответы на два вопроса</u> : 1) на правом берегу; 2) в западном направлении / на запад	
Правильно даны ответы на два вопроса	2
Правильно дан ответ только на один любой вопрос	1
Ответы на вопросы не даны / даны неправильно	0
<i>Максимальный балл</i>	2

3.2	250 метров (допускается погрешность ± 10 метров)
------------	---

3.3.

Содержание верного ответа и указания по оцениванию	Баллы
Правильный ответ должен содержать следующие <u>элементы</u> : 1) <u>указание объекта</u> : 1 – вертолётная площадка; 2) <u>объяснение</u> , например: Маршрут проложен по ровному открытому участку, что необходимо для сооружения вертолётной площадки. А для сооружения лыжного подъёмника необходим склон. <i>Объяснение может быть приведено в иной, близкой по смыслу формулировке</i>	
Правильно указан объект, дано объяснение	2
Правильно указан только объект	1
Объект указан неправильно независимо от наличия/отсутствия объяснения. ИЛИ Ответ неправильный	0
<i>Максимальный балл</i>	2

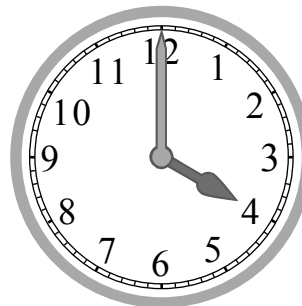
4

4.1. Разница во времени между городами Калугой и Омском составляет **+3 часа**. На рисунках представлены показания часов в этих городах в тот момент, когда в Калуге **1 час дня**. Запишите под каждым рисунком, как отображается то же самое время на электронных часах в этих городах.

КАЛУГА



ОМСК



4.2. Александра живёт в Калуге. Урок по какому предмету у Александры в школе в указанное Вами время? Используйте для ответа приведённое расписание уроков.

Ответ. _____

4.3. Урок по какому предмету в это же время у её сверстницы Ирины, которая живёт в Омске, если у неё такое же расписание уроков, что и у Александры?

Ответ. _____

Обоснуйте свой ответ и укажите, чем обусловлена разница во времени в разных частях Земли.

Ответ. _____

РАСПИСАНИЕ УРОКОВ		
№ урока	Время	Предмет
1 смена		
1	8.30 – 9.15	Русский язык
2	9.25 – 10.10	География
3	10.30 – 11.15	Математика
4	11.35 – 12.20	Физкультура
5	12.30 – 13.15	Иностр. язык
6	13.30 – 14.10	Классный час
2 смена		
1	13.30 – 14.10	Русский язык
2	14.30 – 15.15	Математика
3	15.25 – 16.10	Биология
4	16.20 – 17.05	Литература
5	17.15 – 18.00	История

4.1	13.00; 16.00;
4.2	У Александры урок по иностранному языку (1 смена)

4.3

Содержание верного ответа и указания по оцениванию	Баллы
<p>Правильный ответ должен содержать следующие элементы:</p> <p>1) <u>ответ на вопрос</u>: у Ирины урок по биологии (2 смена);</p> <p>2) <u>обоснование</u>, например: когда в Калуге 13 часов, в Омске 16 часов, поэтому, когда у Александры урок по иностранному языку (1 смена), у Ирины урок по биологии (2 смена);</p> <p>3) <u>указание того, чем обусловлена разница во времени</u>, например: разница во времени обусловлена вращением Земли вокруг своей оси. <i>Обоснование и/или указание может быть приведено в иной, близкой по смыслу формулировке</i></p>	
Правильно дан ответ на вопрос, представлены обоснование и указание	3
Правильно даны ответ на вопрос и обоснование, указание не дано / дано неправильно. ИЛИ Правильно даны ответ на вопрос и указание, обоснование не дано / дано неправильно	2
Правильно дан только ответ на вопрос.	1
Ответ на вопрос не дан / дан неправильно независимо от наличия/отсутствия других элементов ответа. ИЛИ Ответ неправильный	0
<i>Максимальный балл</i>	3

5

5.1. Установите соответствие между географическими особенностями и природными зонами, для которых они характерны: для этого к каждой позиции первого столбца подберите соответствующую позицию из второго столбца.

ГЕОГРАФИЧЕСКИЕ ОСОБЕННОСТИ

ПРИРОДНЫЕ ЗОНЫ

- | | |
|---|---|
| <p>А) произрастание на одной территории хвойных и лиственных деревьев</p> <p>Б) местообитание зубра, лося, барсука, бобра</p> <p>В) тёплая сухая зима и жаркое дождливое лето</p> <p>Г) умеренно холодная, снежная зима и тёплое лето</p> <p>Д) произрастание баобаба и зонтичной акации</p> <p>Е) местообитание крупных птиц: страуса, фламинго, птицы-секретаря</p> | <p>1) смешанные леса</p> <p>2) саванны и редколесья</p> |
|---|---|

Запишите в таблицу выбранные цифры под соответствующими буквами.

Ответ:

А	Б	В	Г	Д	Е

5.2. Определите, в какой из указанных природных зон могла быть сделана каждая фотография. Подпишите названия природных зон.



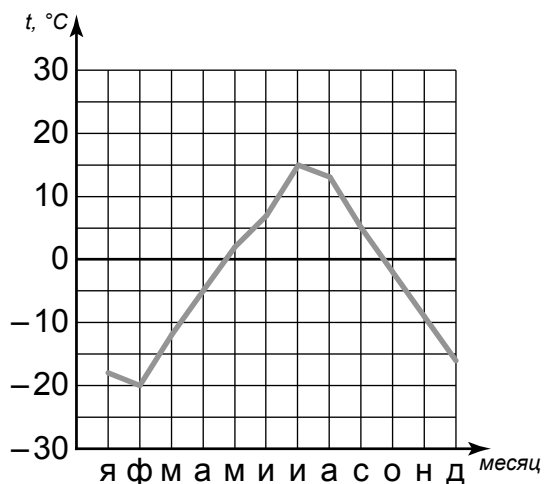
А – _____

Б – _____

5.1	112122
5.2	А – смешанные леса Б – саванны и редколесья

6

На метеорологической станции города N в течение года наблюдали за температурой воздуха. По результатам наблюдений метеорологи построили график годового хода температуры. Рассмотрите график годового хода температуры и ответьте на вопросы.



6.1. Какой месяц был самым холодным в году?

Ответ. _____

Какова годовая амплитуда температур?

Ответ. _____

6.2. На каком рисунке знаками отображена погода в тот день, когда дул северный ветер? Укажите букву, которой обозначен этот рисунок. Составьте описание погоды в этот день.

А				-22 °C	76%
Б				+11 °C	64%
В				+15 °C	85%

Ответ. Рисунок: _____

6.1.

Содержание верного ответа и указания по оцениванию	Баллы
Правильный ответ должен содержать <u>ответы на два вопроса</u> : 1) февраль; 2) 35°	
Правильно даны ответы на два вопроса	2
Правильно дан ответ только на один любой вопрос	1
Ответы на вопросы не даны / ответы на два вопроса даны неправильно	0
<i>Максимальный балл</i>	2

6.2.

	Содержание верного ответа, критерии и указания по оцениванию	Баллы
K1	Указание рисунка	1
	Правильно указан рисунок: А	1
	Рисунок не указан / указан неправильно	0
	<i>Если по критерию K1 выставлен 0 баллов, то по критерию K2 выставляется 0 баллов</i>	
K2	Описание погоды	2
	Правильно представлено описание погоды с учётом всех показателей, отображённых на рисунке знаками, например: в этот день была переменная облачность, шёл снег, дул северный ветер, температура воздуха была минус 22 градуса, влажность воздуха – 76%. Описание может быть приведено в иной, близкой по смыслу формулировке	2
	При описании погоды с учётом показателей, отображённых на рисунке знаками, допущена одна ошибка / не учтён любой один из показателей	1
	В описании погоды допущено две или более ошибки. ИЛИ В описании погоды не учтены два или более показателя. ИЛИ Описание погоды не представлено	0
	<i>Максимальный балл</i>	3

8

8.1. Используя приведённую ниже таблицу, выполните задания.

Численность и состав населения, 2016 г.

№	Страна	Численность населения, млн человек	Возрастной состав населения, %	
			доля населения в возрасте до 15 лет	доля населения в возрасте старше 65 лет
1	Китай	1387	17	11
2	Австралия	25	17	15
3	Япония	127	13	28
4	Бразилия	208	27	8

Расположите страны в порядке **увеличения** численности населения, начиная со страны с самой маленькой численностью. Запишите в ответе последовательность порядковых номеров этих стран.

Ответ. _____

В какой стране наибольшая доля населения в возрасте старше 65 лет? Запишите в ответе название страны.

Ответ. _____

В каких странах одинакова доля населения в возрасте до 15 лет? Запишите в ответе названия стран.

Ответ. _____

8.2. На фотографиях изображены природные и культурно-исторические достопримечательности стран, указанных в таблице. Запишите под каждой фотографией название соответствующей страны.



А – _____



Б – _____



В – _____



Г – _____

8.1

Содержание верного ответа и указания по оцениванию	Баллы
Правильный ответ должен содержать следующие <u>элементы</u> : 1) <u>последовательность номеров стран</u> : 2341; 2) <u>ответ на первый вопрос</u> : в Японии; 3) <u>ответ на второй вопрос</u> : в Австралии и Китае	
Правильно указана последовательность номеров стран и даны ответы на два вопроса	2
Правильно указана последовательность номеров стран и дан ответ на один любой вопрос. ИЛИ Правильно даны только ответы на два вопроса	1
Правильно указана только последовательность номеров стран. ИЛИ Правильно дан ответ только на один любой вопрос. ИЛИ Ответ неправильный	0
<i>Максимальный балл</i>	2

8.2	А – Япония Б – Австралия В – Бразилия Г – Китай
------------	--

9

Рассмотрите фотографию с изображением последствий опасного явления природы. Запишите его название.



Ответ. Природное явление – _____

Составьте краткое описание этого природного явления (объёмом до пяти предложений). Поясните, чем опасно это явление для людей.

Ответ. _____

Содержание верного ответа и указания к оцениванию		Баллы
К1	Указание опасного явления природы	1
	Правильно определено опасное явление природы: ураган / сильный ветер. <i>При оценивании как правильный ответ засчитывается любое допустимое название данного явления</i>	1
	Опасное явление природы не определено / определено неправильно	0
	<i>Если по критерию К1 выставлен 0 баллов, то по всем остальным позициям оценивания выставляется 0 баллов</i>	
К2	Описание этого природного явления	1
	<i>При оценивании в качестве правильного может быть принято описание природного явления в любом объёме</i>	
	Описание содержит основные сведения о природном явлении. Фактических ошибок нет	1
	В описании допущены фактические ошибки. ИЛИ Приведены рассуждения общего характера, не содержащие сведений о природном явлении. ИЛИ Описание не представлено	0
К3	Пояснение, чем опасно это явление для людей	1
	Правильно пояснено, чем опасно это явление для людей	1
	Пояснение о том, чем опасно это явление для людей, отсутствует. ИЛИ Ответ неправильный	0
	<i>Максимальный балл</i>	

10

10.1. Запишите название региона: республики, или области, или края, или автономного округа, или города федерального значения, в котором Вы живёте.

Ответ. _____

Как называется главный город Вашего региона? / Как называется населённый пункт / округ / муниципальный район города, в котором Вы живёте / расположена Ваша школа?

Ответ. _____

10.2. Какие полезные ископаемые добываются на территории Вашего региона? Составьте краткое описание одного из этих полезных ископаемых.

Ответ. _____

10.1.

Указания к оцениванию		Баллы
Правильно указаны название региона и его главный город / населённый пункт / округ / муниципальный район города		1
Правильно указано только название региона. ИЛИ Правильно указан только главный город региона / населённый пункт / округ / муниципальный район города. ИЛИ Ответ неправильный		0
<i>Максимальный балл</i>		<i>1</i>

10.2.

Критерии и указания к оцениванию		Баллы
К1	Указание полезных ископаемых на территории региона	1
	Правильно указаны полезные ископаемые, которые добываются на территории региона. <i>При оценивании как правильный ответ засчитывается указание любого количества объектов (одного и более)</i>	1
	Полезные ископаемые, которые добываются на территории региона, не указаны / указаны неправильно	0
	<i>Если по критерию К1 выставлен 0 баллов, то по критерию К2 выставляется 0 баллов</i>	
К2	Описание одного из полезных ископаемых	2
	Описание содержит основные сведения о полезном ископаемом. Фактических ошибок нет	2
	Описание содержит основные сведения о полезном ископаемом. Допущено не более двух фактических ошибок	1
	Приведены сведения, не соответствующие требованию задания	0
<i>Максимальный балл</i>		<i>3</i>

Система оценивания выполнения всей работы

Максимальный балл за выполнение работы – 37.

Рекомендации по переводу первичных баллов в отметки по пятибалльной шкале

Отметка по пятибалльной шкале	«2»	«3»	«4»	«5»
Первичные баллы	0–9	10–21	22–30	31–37