

### Система оценивания проверочной работы

Полный правильный ответ на каждое из заданий 1.1, 2.2, 3.2, 4.1, 4.2 и 5.2 оценивается 1 баллом. Если в ответе допущена хотя бы одна ошибка (один из элементов ответа записан неправильно или не записан), выставляется 0 баллов.

Полный правильный ответ на каждое из заданий 5.1, 7 и 8.2 оценивается 2 баллами. Если в ответе допущена одна ошибка или перепутаны местами две цифры в ответах на задания 5.1 и 8.2, выставляется 1 балл; если допущено две или более ошибки – 0 баллов.

Номер задания	Правильный ответ
7	245,254,425,452,542,524

1 Рассмотрите карту мира. На ней буквами А и Б отмечены два материка.

1.1. Запишите названия материков в соответствующее поле.

Название материка (А) :

Название материка (Б) :



\_\_\_\_\_

\_\_\_\_\_

1.2. С каким из названных Вами материков связаны открытия путешественников и исследователей, изображённых на портретах? Укажите название материка.



*Джеймс Кук*



*Абель Тасман*

Ответ: \_\_\_\_\_



Подпишите на карте океаны, омывающие берега указанного Вами материка.



<b>1.1</b>	А – Австралия Б – Северная Америка
------------	---------------------------------------

**1.2.**

<b>Содержание верного ответа и указания по оцениванию</b>	<b>Баллы</b>
Правильный ответ должен содержать следующие <u>элементы</u> : 1) <u>название материка</u> : Австралия; 2) <u>подписи океанов на карте</u> : Индийский, Тихий	
Правильно указано название материка, подписаны два океана	2
Правильно указано название материка, подписан только один океан	1
Правильно указано только название материка, ни один океан не подписан / не подписан правильно. ИЛИ Название материка не указано / указано неправильно независимо от наличия/отсутствия подписи океанов. ИЛИ Ответ неправильный	0
<i>Максимальный балл</i>	2

2

2.1. Поставьте точки на карте по приведённым ниже координатам. Обозначьте эти точки соответственно цифрами 1 и 2.



Точка 1 –  $60^\circ$  ю. ш.  $70^\circ$  з. д.

Точка 2 –  $55^\circ$  с. ш.  $70^\circ$  з. д.

В каком направлении от точки 1 расположена точка 2?

Ответ. \_\_\_\_\_

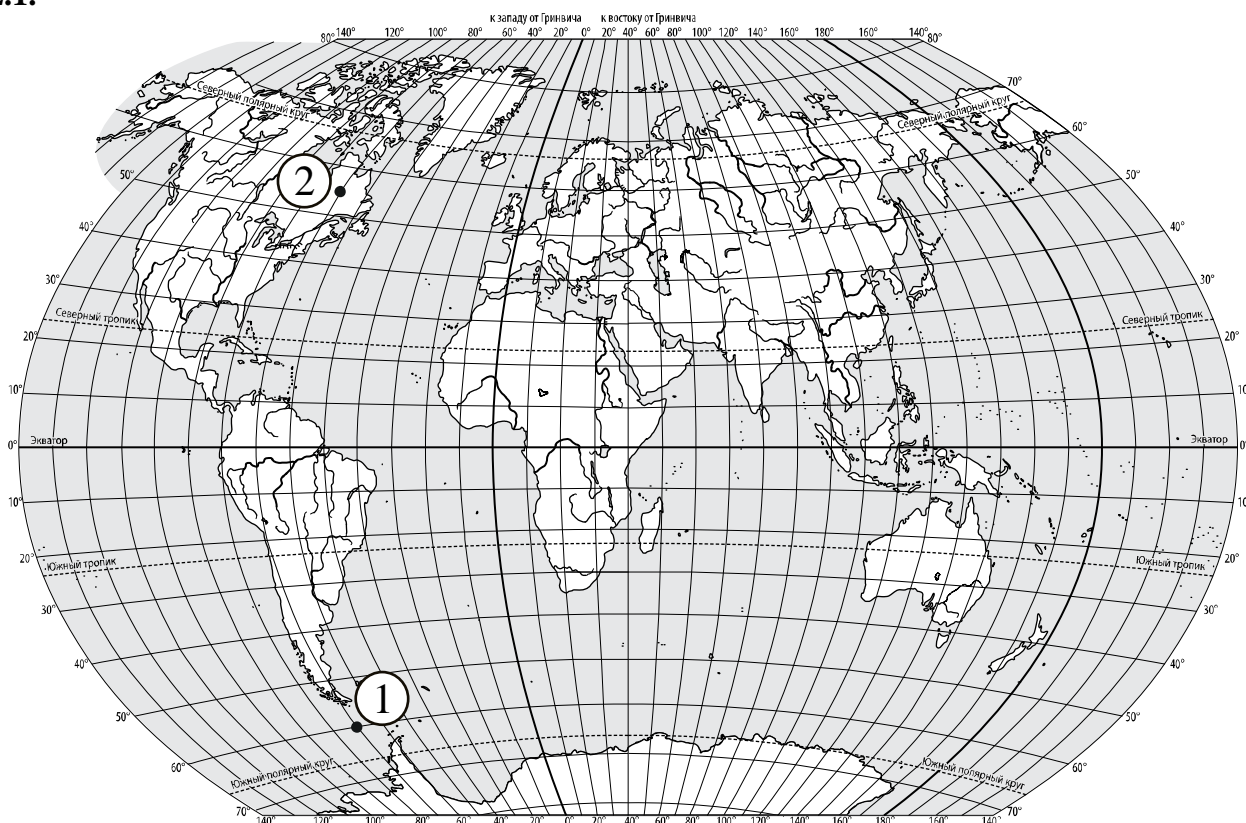
2.2. Точка 1 расположена на территории крупного географического объекта. Прочитайте текст, рассмотрите фотографию и космический снимок и укажите название этого географического объекта.

Самый широкий и самый глубокий пролив на нашей планете. Его ширина в узкой части составляет 820 км, а глубина доходит до 5 км. Он назван в честь знаменитого английского мореплавателя, командира второй (после экспедиции Ф. Магеллана) кругосветной морской экспедиции. Пролив соединяет Тихий и Атлантический океаны и разделяет Южную Америку и Антарктиду. С севера границы пролива очерчены архипелагом Огненная Земля, а с юга – Антарктическим полуостровом. Это место моряки прозвали «Неистовые пятидесятые» из-за постоянно дующих ветров, сильнейших штормов и многочисленных айсбергов. Пролив и прилегающие к нему районы изобилуют жизнью. Здесь много пингвинов, синих китов и тюленей.



Ответ. \_\_\_\_\_

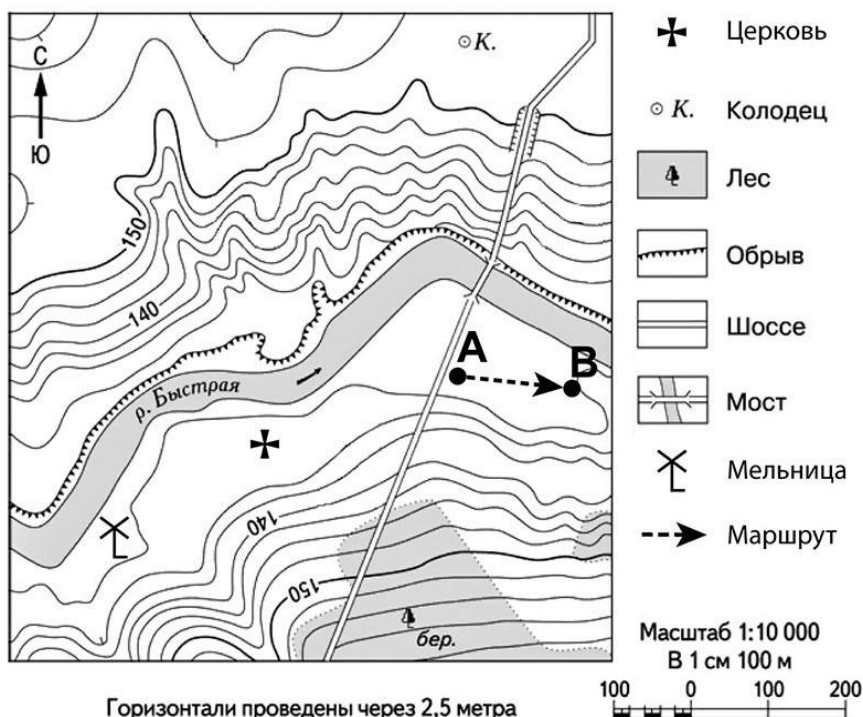
2.1.



Содержание верного ответа, критерии и указания по оцениванию		Баллы
<b>К1</b>	<b>Отметка двух точек на карте</b>	<b>1</b>
	Две точки на карте отмечены правильно. <i>Допускается погрешность <math>\pm 1^\circ</math></i>	1
	На карте правильно отмечена только одна точка. <b>ИЛИ</b> Точки не отмечены / отмечены неправильно	0
	<b>Если по критерию К1 выставлен 0 баллов, то по критерию К2 выставляется 0 баллов</b>	
<b>К2</b>	<b>Указание направления</b>	<b>1</b>
	Направление указано правильно: в северном направлении / на север	1
	Направление не указано / указано неправильно	0
<i>Максимальный балл</i>		<b>2</b>

<b>2.2</b>	пролив Дрейка
------------	---------------

3



3.1. На каком берегу реки Быстрой находится мельница?

Ответ. \_\_\_\_\_

В каком направлении от мельницы расположена церковь?

Ответ. \_\_\_\_\_

3.2. Какова протяжённость проложенного на карте маршрута А–В? Для выполнения задания используйте линейку. Расстояние измеряйте по центрам точек.

Ответ. \_\_\_\_\_

3.3. Какой из изображённых на фотографиях объектов может быть сооружён на территории, по которой проходит маршрут А–В? Запишите в ответе **номер** фотографии. Обоснуйте свой ответ.



1 – вертолётная площадка



2 – лыжный спуск

Ответ. Объект: \_\_\_\_\_

\_\_\_\_\_

\_\_\_\_\_

**3.1.**

Содержание верного ответа и указания по оцениванию	Баллы
Правильный ответ должен содержать <u>ответы на два вопроса</u> : 1) на правом берегу; 2) в северо-восточном направлении / на северо-восток	
Правильно даны ответы на два вопроса	2
Правильно дан ответ только на один любой вопрос	1
Ответы на вопросы не даны / даны неправильно	0
<i>Максимальный балл</i>	2

<b>3.2</b>	150 метров (допускается погрешность $\pm 10$ метров)
------------	---

**3.3.**

Содержание верного ответа и указания по оцениванию	Баллы
Правильный ответ должен содержать следующие <u>элементы</u> : 1) <u>указание объекта</u> : 1 – вертолётная площадка; 2) <u>обоснование</u> , например: маршрут проложен по ровному участку, удобному для сооружения вертолётной площадки, а для сооружения лыжного спуска необходим склон. Обоснование может быть приведено в иной, близкой по смыслу формулировке	
Правильно указан объект, приведено обоснование	2
Правильно указан только объект	1
Объект не указан / указан неправильно независимо от наличия/отсутствия обоснования	0
<i>Максимальный балл</i>	2

4

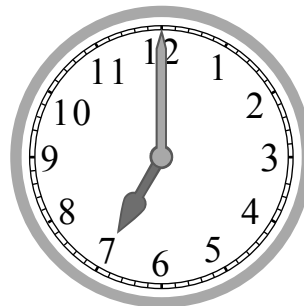
4.1. Разница во времени между городами Архангельском и Якутском составляет **+6 часов**. На рисунках представлены показания часов в этих городах в тот момент, когда в Архангельске **1 час дня**. Запишите под каждым рисунком, как отображается то же самое время на электронных часах в этих городах.

**АРХАНГЕЛЬСК**



\_\_\_\_\_

**ЯКУТСК**



\_\_\_\_\_

4.2. Людмила живёт в Архангельске. Что она делает в указанное Вами время? Используйте для ответа приведённый режим дня школьника.

Ответ. \_\_\_\_\_

4.3. Что в это же время делает её сверстница Мария, которая живёт в Якутске, если она соблюдает тот же режим дня, что и Людмила?

Ответ. \_\_\_\_\_

Обоснуйте свой ответ и укажите, чем обусловлена разница во времени в разных частях Земли.

Ответ. \_\_\_\_\_

\_\_\_\_\_

\_\_\_\_\_

\_\_\_\_\_

\_\_\_\_\_

**РЕЖИМ ДНЯ ШКОЛЬНИКА**

<b>7.00</b>	<i>Подъём</i>
<b>7.05 – 7.20</b>	<i>Утренняя зарядка</i>
<b>7.20 – 7.30</b>	<i>Гигиенические процедуры</i>
<b>7.30 – 8.00</b>	<i>Завтрак</i>
<b>8.00 – 8.15</b>	<i>Дорога в школу</i>
<b>8.30 – 13.10</b>	<i>Уроки в школе</i>
<b>13.15 – 13.30</b>	<i>Дорога домой</i>
<b>13.45 – 14.15</b>	<i>Обед</i>
<b>14.15 – 16.15</b>	<i>Занятия в кружках/секциях</i>
<b>16.30 – 16.45</b>	<i>Полдник</i>
<b>16.45 – 18.15</b>	<i>Выполнение домашних заданий</i>
<b>18.15 – 19.15</b>	<i>Прогулка на свежем воздухе</i>
<b>19.30 – 20.00</b>	<i>Ужин</i>
<b>20.00 – 21.30</b>	<i>Свободное время (чтение книг, просмотр телепередач, настольные игры)</i>
<b>21.30 – 22.00</b>	<i>Гигиенические процедуры и подготовка ко сну</i>
<b>22.00 – 7.00</b>	<i>Ночной сон</i>

<b>4.1</b>	13.00; 19.00;
<b>4.2</b>	Людмила на уроках в школе

**4.3**

<b>Содержание верного ответа и указания по оцениванию</b>	<b>Баллы</b>
<p>Правильный ответ должен содержать следующие элементы:</p> <p>1) <u>ответ на вопрос</u>: Мария гуляет на свежем воздухе;</p> <p>2) <u>обоснование</u>, например: когда в Архангельске 13 часов, в Якутске уже 19 часов, поэтому, когда Людмила на уроках в школе, Мария уже гуляет;</p> <p>3) <u>указание того, чем обусловлена разница во времени</u>, например: разница во времени обусловлена вращением Земли вокруг своей оси.</p> <p><i>Обоснование и/или указание может быть приведено в иной, близкой по смыслу формулировке</i></p>	
Правильно дан ответ на вопрос, представлены обоснование и указание	3
Правильно даны ответ на вопрос и обоснование, указание не дано / дано неправильно. ИЛИ Правильно даны ответ на вопрос и указание, обоснование не дано / дано неправильно	2
Правильно дан только ответ на вопрос.	1
Ответ на вопрос не дан / дан неправильно независимо от наличия/отсутствия других элементов ответа. ИЛИ Ответ неправильный	0
<i>Максимальный балл</i>	3



5

5.1. Установите соответствие между географическими особенностями и природными зонами, для которых они характерны: для этого к каждой позиции первого столбца подберите соответствующую позицию из второго столбца.

**ГЕОГРАФИЧЕСКИЕ ОСОБЕННОСТИ**

**ПРИРОДНЫЕ ЗОНЫ**

- |  |                                  |
|--|----------------------------------|
| <p>А) местообитание пушных зверей: соболя, горностая, белки, куницы</p> <p>Б) произрастание ели, пихты, сосны</p> <p>В) произрастание мхов, лишайников, мелких кустарничков</p> <p>Г) местообитание северного оленя, лемминга, песца, полярной совы</p> <p>Д) сильные ветры в течение всего года</p> <p>Е) преобладание подзолистых почв</p> | <p>1) тайга</p> <p>2) тундра</p> |
|--|----------------------------------|

Запишите в таблицу выбранные цифры под соответствующими буквами.

Ответ:

А	Б	В	Г	Д	Е

5.2. Определите, в какой из указанных природных зон могла быть сделана каждая фотография. Подпишите названия природных зон.



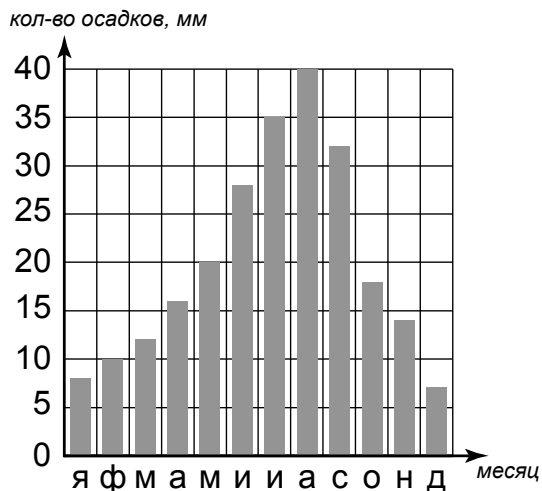
А – \_\_\_\_\_

Б – \_\_\_\_\_

<b>5.1</b>	112221
<b>5.2</b>	А – тундра Б – тайга

6

На метеорологической станции города N в течение года наблюдали за количеством осадков. По результатам наблюдений метеорологи построили диаграмму выпадения осадков по месяцам. Рассмотрите диаграмму выпадения осадков и ответьте на вопросы.



6.1. В каком месяце выпало больше всего осадков?

Ответ. \_\_\_\_\_

На какие три месяца приходилось наименьшее количество осадков?

Ответ. \_\_\_\_\_

6.2. На каком рисунке знаками отображена погода в тот день, когда температура воздуха опустилась ниже 20 градусов мороза? Укажите букву, которой обозначен этот рисунок. Составьте описание погоды в этот день.

А				-22 °C	72%
Б				+20 °C	58%
В				-9 °C	60%

Ответ. Рисунок: \_\_\_\_\_

---



---



---



---

**6.1.**

<b>Содержание верного ответа и указания по оцениванию</b>	<b>Баллы</b>
Правильный ответ должен содержать <u>ответы на два вопроса</u> : 1) в августе; 2) январь, февраль, декабрь	
Правильно даны ответы на два вопроса	2
Правильно дан ответ только на один любой вопрос	1
Ответы на вопросы не даны / ответы на два вопроса даны неправильно	0
<i>Максимальный балл</i>	2

**6.2.**

	<b>Содержание верного ответа, критерии и указания по оцениванию</b>	<b>Баллы</b>
<b>K1</b>	<b>Указание рисунка</b>	<b>1</b>
	Правильно указан рисунок: А	1
	Рисунок не указан / указан неправильно	0
	<i>Если по критерию K1 выставлен 0 баллов, то по критерию K2 выставляется 0 баллов</i>	
<b>K2</b>	<b>Описание погоды</b>	<b>2</b>
	Правильно представлено описание погоды с учётом всех показателей, отображённых на рисунке знаками, например: в этот день была сплошная облачность, шёл снег, дул западный ветер, температура воздуха была минус 22 градуса, влажность воздуха – 72%. Описание может быть приведено в иной, близкой по смыслу формулировке	2
	При описании погоды с учётом показателей, отображённых на рисунке знаками, допущена одна ошибка / не учтён любой один из показателей	1
	В описании погоды допущено две или более ошибки. ИЛИ В описании погоды не учтены два или более показателя. ИЛИ Описание погоды не представлено	0
	<i>Максимальный балл</i>	3

8

8.1. Используя приведённую ниже таблицу, выполните задания.

**Численность и состав населения, 2016 г.**

№	Страна	Численность населения, млн человек	Состав населения, %	
			городское	сельское
1	Камбоджа	16	21	79
2	Россия	147	74	26
3	Великобритания	66	83	17
4	Испания	47	81	20

Расположите страны в порядке **увеличения** численности населения, начиная со страны с самой маленькой численностью. Запишите в ответе последовательность порядковых номеров этих стран.

Ответ. \_\_\_\_\_

В какой стране преобладает сельское население? Запишите в ответе название страны.

Ответ. \_\_\_\_\_

В каких странах доля городского населения более 80%? Запишите в ответе названия стран.

Ответ. \_\_\_\_\_

8.2. На photographиях изображены культурно-исторические достопримечательности стран, указанных в таблице. Запишите под каждой photographией название соответствующей страны.



А – \_\_\_\_\_



Б – \_\_\_\_\_



В – \_\_\_\_\_



Г – \_\_\_\_\_

## 8.1

Содержание верного ответа и указания по оцениванию	Баллы
Правильный ответ должен содержать следующие <u>элементы</u> : 1) <u>последовательность номеров стран</u> : 1432; 2) <u>ответ на первый вопрос</u> : в Камбодже; 3) <u>ответ на второй вопрос</u> : в Великобритании и Испании	
Правильно указана последовательность номеров стран и даны ответы на два вопроса	2
Правильно указана последовательность номеров стран и дан ответ на один любой вопрос. ИЛИ Правильно даны только ответы на два вопроса	1
Правильно указана только последовательность номеров стран. ИЛИ Правильно дан ответ только на один любой вопрос. ИЛИ Ответ неправильный	0
<i>Максимальный балл</i>	2

<b>8.2</b>	А – Россия Б – Великобритания В – Камбоджа Г – Испания
------------	---

9

Рассмотрите фотографию с изображением опасного явления природы. Запишите его название.

Ответ. Природное явление – \_\_\_\_\_

Составьте краткое описание этого природного явления (объёмом до пяти предложений). Поясните, чем опасно это явление для людей.

Ответ. \_\_\_\_\_



Содержание верного ответа и указания к оцениванию		Баллы
<b>К1</b>	<b>Указание опасного явления природы</b>	<b>1</b>
	Правильно определено опасное явление природы: <u>шторм в море/океане</u> . <i>При оценивании как правильный ответ засчитывается любое допустимое название данного явления</i>	1
	Опасное явление природы не определено / определено неправильно	0
	<i>Если по критерию К1 выставлен 0 баллов, то по всем остальным критериям оценивания выставляется 0 баллов</i>	
<b>К2</b>	<b>Описание этого природного явления</b>	<b>1</b>
	<i>При оценивании в качестве правильного может быть принято описание природного явления в любом объёме</i>	
	Описание содержит основные сведения о природном явлении. Фактических ошибок нет	1
	В описании допущены фактические ошибки. ИЛИ Приведены рассуждения общего характера, не содержащие сведений о природном явлении. ИЛИ Описание не представлено	0
<b>К3</b>	<b>Пояснение, чем опасно это явление для людей</b>	<b>1</b>
	Правильно пояснено, чем опасно это явление для людей	1
	Пояснение о том, чем опасно это явление для людей, отсутствует. ИЛИ Ответ неправильный	0
	<i>Максимальный балл</i>	

10

10.1. Запишите название региона: республики, или области, или края, или автономного округа, или города федерального значения, в котором Вы живёте.

Ответ. \_\_\_\_\_

Как называется главный город Вашего региона? / Как называется населённый пункт / округ / муниципальный район города, в котором Вы живёте / расположена Ваша школа?

Ответ. \_\_\_\_\_

10.2. Какие культурно-исторические объекты, расположенные на территории Вашего региона, привлекательны для туристов? Составьте краткое описание одного из них.

Ответ. \_\_\_\_\_

\_\_\_\_\_

\_\_\_\_\_

\_\_\_\_\_

\_\_\_\_\_

\_\_\_\_\_

\_\_\_\_\_

\_\_\_\_\_

\_\_\_\_\_

**10.1.**

<b>Указания к оцениванию</b>		<b>Баллы</b>
Правильно указаны название региона и его главный город / населённый пункт / округ / муниципальный район города		1
Правильно указано только название региона. ИЛИ Правильно указан только главный город региона / населённый пункт / округ / муниципальный район города. ИЛИ Ответ неправильный		0
<i>Максимальный балл</i>		<i>1</i>

**10.2.**

<b>Критерии и указания к оцениванию</b>		<b>Баллы</b>
<b>K1</b>	Правильно указаны культурно-исторические объекты региона, привлекательные для туристов. <i>При оценивании как правильный ответ засчитывается указание любого количества объектов (одного и более)</i>	<b>1</b>
	Культурно-исторические объекты региона, привлекательные для туристов, не указаны / указаны неправильно	1
	<i>Если по критерию K1 выставлен 0 баллов, то по критерию K2 выставляется 0 баллов</i>	0
<b>K2</b>	<b>Описание одного из культурно-исторических объектов</b>	<b>2</b>
	Описание содержит основные сведения об объекте. Фактических ошибок нет	2
	Описание содержит основные сведения об объекте. Допущено не более двух фактических ошибок	1
	Приведены сведения, не соответствующие требованию задания	0
<i>Максимальный балл</i>		<i>3</i>

**Система оценивания выполнения всей работы**

Максимальный балл за выполнение работы – **37**.

*Рекомендации по переводу первичных баллов в отметки по пятибалльной шкале*

<b>Отметка по пятибалльной шкале</b>	<b>«2»</b>	<b>«3»</b>	<b>«4»</b>	<b>«5»</b>
Первичные баллы	0–9	10–21	22–30	31–37