

**Система оценивания проверочной работы****Оценивание отдельных заданий**

Номер задания	1	2	3	4	5	6	7	8	9	10	11.1	11.2	12.1	12.2	13	14	Итого
Балл	1	1	1	1	1	2	1	1	2	2	1	1	1	1	1	2	20

**Ответы**

Номер задания	Правильный ответ
1	105
4	36
5	231
7	3
8	8
13	36

**Решения и указания к оцениванию**

**2** Представьте число 5 в виде дроби со знаменателем 9.

Ответ:

$$\frac{45}{9}$$

**3** Запишите какое-нибудь число, расположенное между числами 13,45 и 13,46.

Ответ: например, 13,451.

Должно быть зачтено любое число, удовлетворяющее условию.

6

За 5 минут автомат ставит печати на 85 коробок. За сколько минут этот же автомат поставит печати на 119 коробок?

Запишите решение и ответ.

Решение и указания к оцениванию	Баллы
Решение: За минуту автомат поставил печати на $85:5=17$ коробок. На 119 коробок потребуется $119:17=7$ минут.  <b>Допускается другая последовательность действий, обоснованно приводящих к верному ответу.</b>  Ответ: 7	
Приведены все необходимые преобразования и/или рассуждения, приводящие к ответу; получен верный ответ	2
Приведены все необходимые преобразования и/или рассуждения, приводящие к ответу, но допущена одна арифметическая ошибка, не нарушающая общей логики решения, в результате чего получен неверный ответ	1
Не приведены необходимые преобразования и/или рассуждения. ИЛИ Приведены неверные рассуждения. ИЛИ В рассуждениях и преобразованиях допущено более одной арифметической ошибки	0
<i>Максимальный балл</i>	2

9

Найдите значение выражения  $(3180 - 219) \cdot 12 + 3627 : 13$ .

Запишите решение и ответ.

Решение и указания к оцениванию	Баллы
Решение. 1) $3180 - 219 = 2961$ ; 2) $2961 \cdot 12 = 35\,532$ ; 3) $3627 : 13 = 279$ ; 4) $35\,532 + 279 = 35\,811$ .  <b>Допускается другая последовательность действий, обоснованно приводящая к верному ответу.</b>  Ответ: 35 811	
Выполнены все вычисления, получен верный ответ	2
Выполнены все вычисления, но при правильном порядке действий допущена одна арифметическая ошибка, в результате чего получен неверный ответ	1
Не выполнены необходимые вычисления, ИЛИ нарушен порядок действий, ИЛИ в вычислениях допущено более одной арифметической ошибки	0
<i>Максимальный балл</i>	2

10

В таблице показано, сколько страниц и за какое время напечатал каждый из четырёх принтеров. Сколько страниц в минуту печатает принтер с самой высокой скоростью печати?

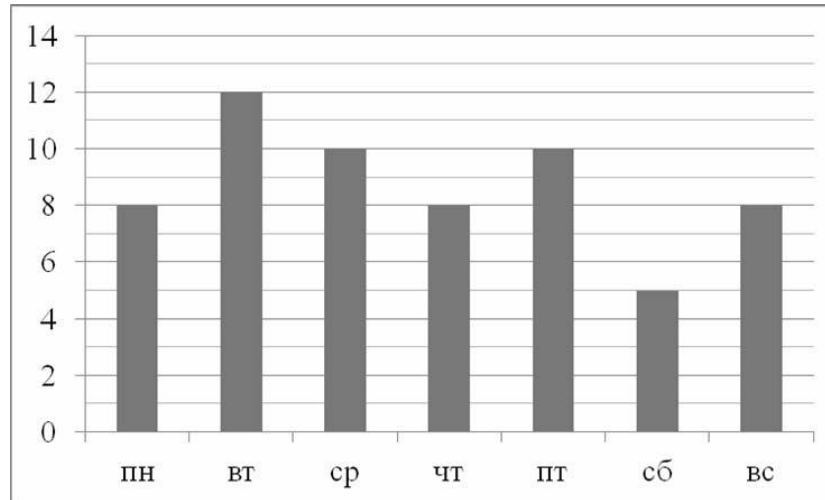
Принтер	Время печати, мин	Количество напечатанных страниц
А	9	207
Б	6	156
В	7	154
Г	8	168

Запишите решение и ответ.

Решение и указания к оцениванию				Баллы
Решение. Добавим в таблицу четвёртый столбец.				
Принтер	Время печати, мин	Количество напечатанных страниц	Скорость печати (количество страниц в минуту)	
А	9	207	$207 : 9 = 23$	
Б	6	156	$156 : 6 = 26$	
В	7	154	$154 : 7 = 22$	
Г	8	168	$168 : 8 = 21$	
Допускается другая последовательность действий, обоснованно приводящая к верному ответу.				
Ответ: 26				
Проведены все необходимые вычисления и/или рассуждения, приводящие к ответу; получен верный ответ				2
Проведены все необходимые вычисления и/или рассуждения, приводящие к ответу, но допущена одна арифметическая ошибка, в результате чего получен неверный ответ				1
Не проведены необходимые вычисления и/или рассуждения, ИЛИ проведены неверные рассуждения, ИЛИ в рассуждениях и вычислениях допущено более одной арифметической ошибки				0
<i>Максимальный балл</i>				2

11

Таня в течение недели читала книгу «Маугли». На диаграмме показано, сколько страниц она читала каждый день. По вертикали указано количество прочитанных страниц, по горизонтали — дни недели. Пользуясь этими данными, ответьте на вопросы.



1) Сколько страниц прочитала Таня в среду?



Ответ:

2) На сколько страниц меньше Таня прочитала в субботу, чем во вторник?

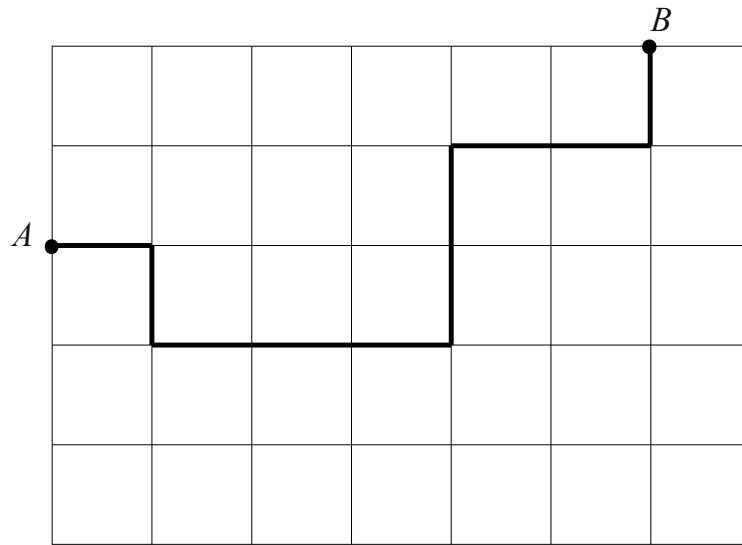
Ответ:

1) 10;

2) 7.

12

План местности разбит на квадраты. Сторона квадрата равна 15 м.

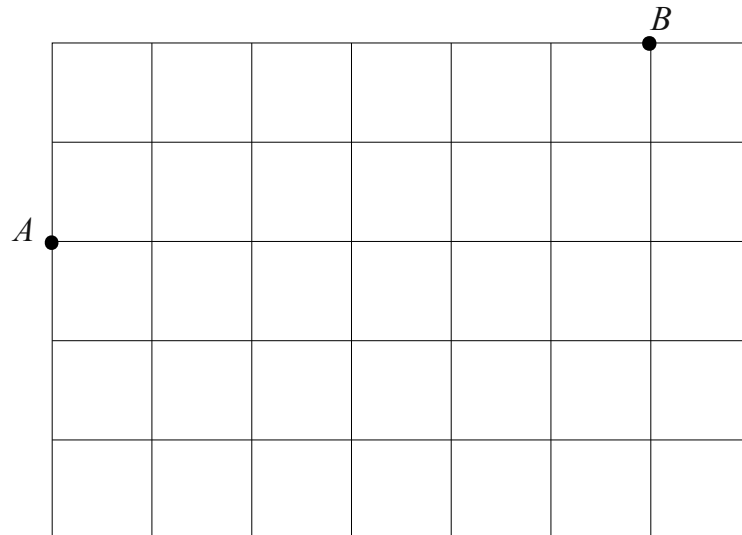


1) На рисунке изображён путь из точки  $A$  в точку  $B$ . Найдите длину этого пути. Ответ дайте в метрах.



Ответ:	

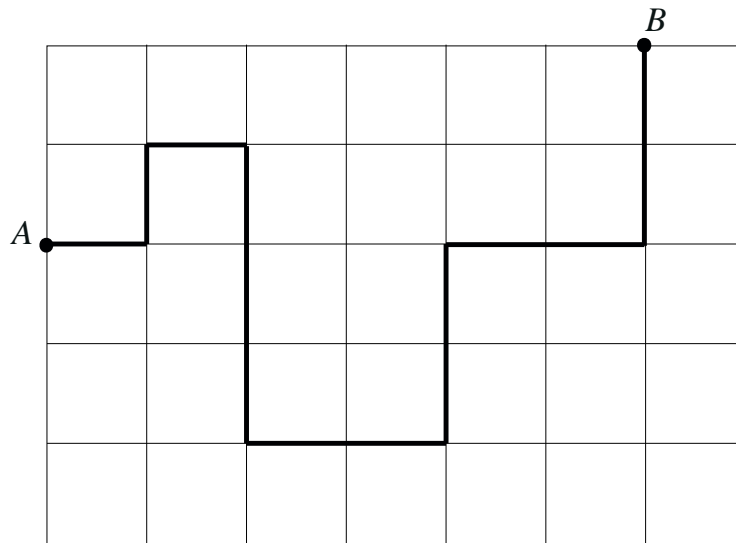
2) Изобразите какой-нибудь путь из точки  $A$  в точку  $B$  длиной 210 м.



Ответ:

1) 150.

2) Пример пути:



Должен быть принят любой ответ, удовлетворяющий условию.

14

У Ани и Паши семизначные номера телефонов, причём оба номера не начинаются с нуля. Анин номер отличается от Пашиного только второй цифрой — у Паши она на 2 больше. Известно, что номер телефона Паши даёт остаток 13 при делении на 25. Какой остаток даёт номер телефона Ани при делении на 25?

Запишите решение и ответ.

Решение и указания к оцениванию	Баллы
<p>Решение. Так как семизначные номера отличаются только второй цифрой, то разность между ними равна 200 000. Число 200 000 делится на 25, поэтому номер телефона Ани даёт при делении на 25 тот же остаток, что и номер телефона Паши.</p> <p><b>Допускается другая последовательность действий и рассуждений, обоснованно приводящая к верному ответу.</b></p> <p>Ответ: 13</p>	
Приведены все необходимые рассуждения, приводящие к ответу; получен верный ответ	2
Приведены неполные рассуждения, приводящие к верному ответу. Например, на конкретных примерах номеров телефонов получен верный ответ, но нет обоснования того, что отсутствуют другие варианты ответа	1
<p>Не приведены необходимые рассуждения. Например, приведён только верный ответ без рассуждений.</p> <p>ИЛИ</p> <p>Приведены неверные рассуждения.</p> <p>ИЛИ</p> <p>Решение отсутствует</p>	0
<i>Максимальный балл</i>	2

**Система оценивания выполнения всей работы**Максимальный балл за выполнение работы – **20**.*Рекомендации по переводу первичных баллов в отметки по пятибалльной шкале*

<b>Отметка по пятибалльной шкале</b>	<b>«2»</b>	<b>«3»</b>	<b>«4»</b>	<b>«5»</b>
Первичные баллы	0–6	7–10	11–14	15–20