

Система оценивания проверочной работы**Оценивание отдельных заданий**

Номер задания	1	2	3	4	5	6	7	8	9	10	11.1	11.2	12.1	12.2	13	14	Итого
Балл	1	1	1	1	1	2	1	1	2	2	1	1	1	1	1	2	20

Ответы

Номер задания	Правильный ответ
1	42, 84
4	15
5	293
7	1
8	13
13	25

Решения и указания к оцениванию

2 Представьте число 3 в виде дроби с числителем 27.

Ответ:

$$\frac{27}{9}$$

3 Запишите какую-нибудь десятичную дробь, расположенную между числами 20,4 и 20,5.

Ответ:

Например, 20,45.

Должно быть зачтено любое другое число, удовлетворяющее условию

- 6 Искусственный спутник Земли делает три оборота вокруг Земли за 600 минут. За сколько минут этот же искусственный спутник делает пять оборотов вокруг Земли?

Запишите решение и ответ.

Решение и указания к оцениванию	Баллы
Решение: Искусственный спутник делает один оборот вокруг Земли за $600 : 3 = 200$ минут. Пять оборотов он делает за $200 \cdot 5 = 1000$ минут. Допускается другая последовательность действий, обоснованно приводящих к верному ответу. Ответ: 1000	
Приведены все необходимые преобразования и/или рассуждения, приводящие к ответу; получен верный ответ	2
Приведены все необходимые преобразования и/или рассуждения, приводящие к ответу, но допущена одна арифметическая ошибка, не нарушающая общей логики решения, в результате чего получен неверный ответ	1
Не приведены необходимые преобразования и/или рассуждения. ИЛИ Приведены неверные рассуждения. ИЛИ В рассуждениях и преобразованиях допущено более одной арифметической ошибки	0
<i>Максимальный балл</i>	2

- 9 Найдите значение выражения $(3050 - 409) \cdot 16 + 4845 : 17$.

Запишите решение и ответ.

Решение и указания к оцениванию	Баллы
Решение. 1) $3050 - 409 = 2641$; 2) $2641 \cdot 16 = 42\,256$; 3) $4845 : 17 = 285$; 4) $42\,256 + 285 = 42\,541$. Допускается другая последовательность действий, обоснованно приводящая к верному ответу. Ответ: 42 541	
Выполнены все вычисления, получен верный ответ	2
Выполнены все вычисления, но при правильном порядке действий допущена одна арифметическая ошибка, в результате чего получен неверный ответ	1
Не выполнены необходимые вычисления, ИЛИ нарушен порядок действий, ИЛИ в вычислениях допущено более одной арифметической ошибки	0
<i>Максимальный балл</i>	2

10

В магазине продаётся офисная бумага разных торговых марок в разных пачках и по различной цене. Нужно купить 1000 листов бумаги одной марки. Сколько рублей будет стоить наиболее дешёвая покупка?

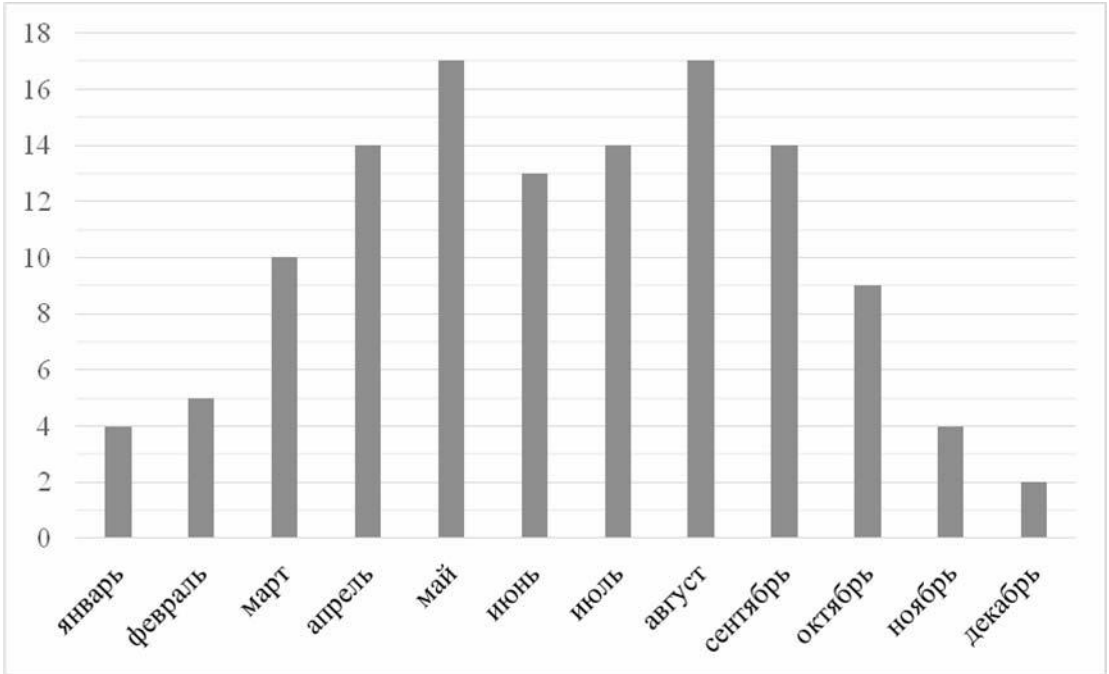
Марка бумаги	Количество листов в пачке	Цена пачки
«Лучшая»	500	330 руб.
«Снежок»	250	155 руб.
«Сирень»	200	120 руб.
«Ария»	250	160 руб.

Запишите решение и ответ.

Решение и указания к оцениванию					Баллы																									
<p>Решение. Добавим к таблице два столбца:</p> <table border="1"> <thead> <tr> <th>Марка бумаги</th> <th>Количество листов в пачке, шт.</th> <th>Цена пачки, руб.</th> <th>Сколько нужно пачек, шт.</th> <th>Общая стоимость, руб.</th> </tr> </thead> <tbody> <tr> <td>«Лучшая»</td> <td>500</td> <td>330</td> <td>$1000 : 500 = 2$</td> <td>$2 \cdot 330 = 660$</td> </tr> <tr> <td>«Снежок»</td> <td>250</td> <td>155</td> <td>$1000 : 250 = 4$</td> <td>$4 \cdot 155 = 620$</td> </tr> <tr> <td>«Сирень»</td> <td>200</td> <td>120</td> <td>$1000 : 200 = 5$</td> <td>$5 \cdot 120 = 600$</td> </tr> <tr> <td>«Ария»</td> <td>250</td> <td>160</td> <td>$1000 : 250 = 4$</td> <td>$4 \cdot 160 = 640$</td> </tr> </tbody> </table> <p>Допускается другая последовательность действий, обоснованно приводящая к верному ответу.</p> <p>Ответ: 600 руб.</p>					Марка бумаги	Количество листов в пачке, шт.	Цена пачки, руб.	Сколько нужно пачек, шт.	Общая стоимость, руб.	«Лучшая»	500	330	$1000 : 500 = 2$	$2 \cdot 330 = 660$	«Снежок»	250	155	$1000 : 250 = 4$	$4 \cdot 155 = 620$	«Сирень»	200	120	$1000 : 200 = 5$	$5 \cdot 120 = 600$	«Ария»	250	160	$1000 : 250 = 4$	$4 \cdot 160 = 640$	
Марка бумаги	Количество листов в пачке, шт.	Цена пачки, руб.	Сколько нужно пачек, шт.	Общая стоимость, руб.																										
«Лучшая»	500	330	$1000 : 500 = 2$	$2 \cdot 330 = 660$																										
«Снежок»	250	155	$1000 : 250 = 4$	$4 \cdot 155 = 620$																										
«Сирень»	200	120	$1000 : 200 = 5$	$5 \cdot 120 = 600$																										
«Ария»	250	160	$1000 : 250 = 4$	$4 \cdot 160 = 640$																										
Проведены все необходимые вычисления и/или рассуждения, приводящие к ответу; получен верный ответ					2																									
Проведены все необходимые вычисления и/или рассуждения, приводящие к ответу, но допущена одна арифметическая ошибка, в результате чего получен неверный ответ					1																									
Не проведены необходимые вычисления и/или рассуждения, ИЛИ проведены неверные рассуждения, ИЛИ в рассуждениях и вычислениях допущено более одной арифметической ошибки					0																									
<i>Максимальный балл</i>					2																									

11

На диаграмме показано, сколько ясных дней было в Москве в каждом месяце 2018 года. По вертикали указано количество ясных дней, по горизонтали — месяцы. Пользуясь этими данными, ответьте на вопросы.



1) Сколько ясных дней было в июне?

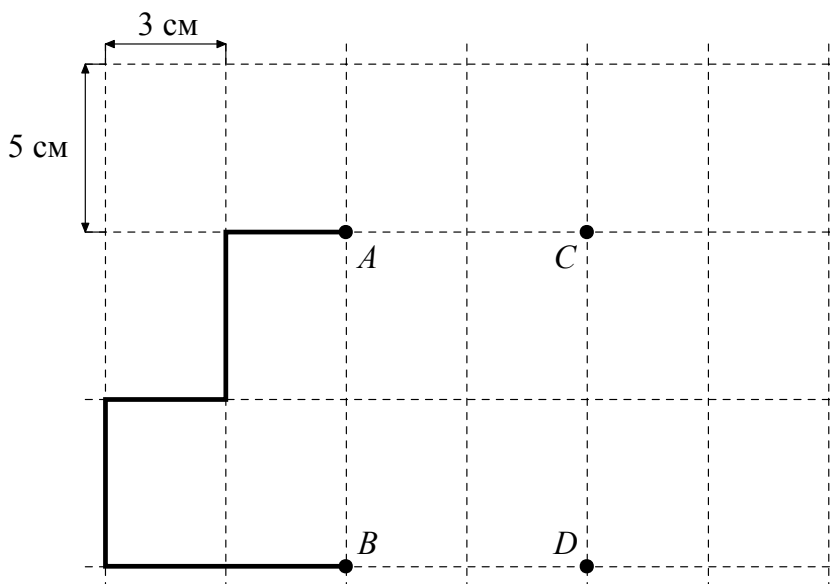
Ответ:																						

2) Сколько всего ясных дней было в последние три месяца 2018 года?

- Ответ:
- 1) 13;
 - 2) 15.

12

Лист бумаги расчерчен на прямоугольники со сторонами 3 см и 5 см. От точки A к точке B проведена ломаная по сторонам прямоугольников.



1) Найдите длину этой ломаной. Ответ дайте в сантиметрах.

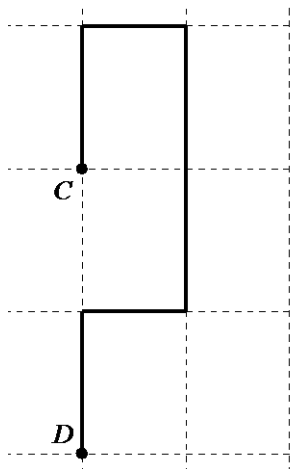
Ответ:

2) На рисунке, данном в условии, начертите по сторонам прямоугольников какую-нибудь ломаную, которая соединит точки C и D и будет иметь длину 26 см.

Ответ:

1) 22

2) Например,



Должно быть зачтено любое другое решение, удовлетворяющее условию

14

Во время викторины учащиеся класса разбились на команды, в каждой по 8 человек. А после викторины они вернулись в свой кабинет, где стоит 15 двухместных парт. Когда учащиеся сели за парты, полностью занятыми оказалось 8 парт, а каждую из остальных либо занял только один человек, либо парта осталась свободной. Сколько осталось свободных парт?

Запишите решение и ответ.

Решение и указания к оцениванию	Баллы
<p>Решение. Раз полностью занятыми оказалось ровно 8 парт из 15, то количество учащихся в классе не меньше 16 и не больше 30. А раз число учащихся делится на 8, значит, оно равно 16 или 24. Если учащихся 24, то оставшиеся 8 человек не могут сесть за 7 парт по одному. Если учащихся 16, тогда свободными осталось 7 парт.</p> <p>Допускается другая последовательность действий и рассуждений, обоснованно приводящая к верному ответу.</p> <p>Ответ: 7</p>	
Приведены все необходимые рассуждения, приводящие к ответу, получен верный ответ	2
Приведены неполные рассуждения, приводящие к верному ответу, получен ответ. Например, подбором найден верный ответ, приведено обоснование того, что ответ удовлетворяет условию, но нет обоснования того, что отсутствуют другие верные ответы	1
<p>Не приведены необходимые рассуждения. Например, приведён только верный ответ без рассуждений.</p> <p>ИЛИ</p> <p>Приведены неверные рассуждения.</p> <p>ИЛИ</p> <p>Решение отсутствует</p>	0
<i>Максимальный балл</i>	2

Система оценивания выполнения всей работы

Максимальный балл за выполнение работы – 20.

Рекомендации по переводу первичных баллов в отметки по пятибалльной шкале

Отметка по пятибалльной шкале	«2»	«3»	«4»	«5»
Первичные баллы	0–6	7–10	11–14	15–20